

TRES CRUCES

REMATE ANUAL 2023

LUNES • 18 DE SEPTIEMBRE

14:00 HS. RURAL DE PALERMO.



O'Farrell

× CONSIGNATARIA DE HACIENDA ×

BIENVENIDOS

Estimados amigos, bienvenidos a un nuevo Remate Anual de Tres Cruces

Pensando esta carta, nos parece que a veces hay imágenes y hechos que dicen mucho más que las palabras.

Por esa razón, queremos ratificar el rumbo asegurando que nuestros parámetros de selección son los mismos y nuestra esencia no cambia, innovamos y creamos genética para proveer a todos los criadores de sangres nuevas, diseñadas con criterio productivo. Ofrecemos a venta lo mejor y

no dudamos en compartir el corazón de nuestros rodeos, siempre nuestras mejores hembras presentes en el catalogo, ya que entendemos el mejoramiento genético de esa manera. El intercambio de genética valiosa es el camino, no vemos otro.

A más de 40 años de nuestro inicio, seguimos creciendo sin resignar ni la calidad ni la información confiable que nos caracteriza. En este momento criamos Brangus en la pampa húmeda, en campos propios de la empresa, pero también lo hacemos junto a nuestros socios de convenios genéticos en Corrientes, Formosa, Chaco, Salta, Tucumán, Paraguay y Bolivia.

Tal como nos gusta hacer, armamos este catálogo con pasión y con la colaboración de los mejores profesionales.

Con muchas imágenes y la información mas completa posible, lo compartimos para ayudarlos y orientarlos a que elijan sus productos o simplemente para que lo vean y disfruten tal como lo hacemos nosotros cuando lo preparamos.

Esto es posible gracias al gran equipo que trabaja cada día en el campo con dedicación y esmero, a la sólida información porque sin ella tomaríamos decisiones equivocadas, a los profesionales de gran categoría que nos asesoran y principalmente a ustedes nuestros clientes que confían año a año en nuestro trabajo e invierten en nuestros productos.

Los esperamos a todos aquellos que puedan acompañarnos el lunes 18/09 en la Rural de Palermo a las 14hs previo almuerzo. Los animales se podrán revisar previamente en los campos, con un simple llamado se coordina y siempre nos gusta mostrar el fruto de nuestro trabajo.

Muchas gracias por estar cerca y un gran abrazo para todos!

Muchas gracias por estar cerca y un gran abrazo para todos!

Muchas gracias por estar cerca y un gran abrazo para todos!



TRES CRUCES



**AGRADECEMOS A LAS EMPRESAS QUE NOS
ACOMPAAÑAN TODO EL AÑO
Y QUE APOYAN ESTE REMATE**

DUCKAS



**JUAN
DEBERNARDI**
GENÉTICA DE CARNE

CDV

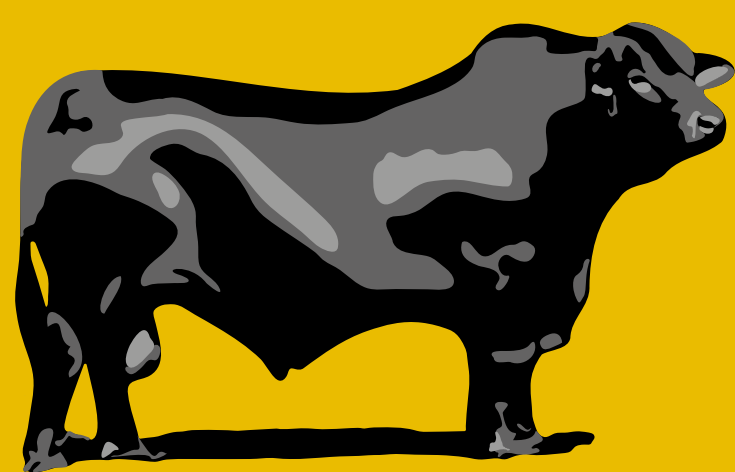
 **Santander**

TRANSPORTE DE HACIENDA
EL REFUGIO

 **LARTIRIGOYEN**

 **Biogénesis
Bagó**





TRES CRUCES

CONTACTOS

TRES CRUCES:

- **Santiago Goldstein** +54 9 11 5700 9392
Dirección General
sg@lastrescruces.com.ar
- **Pablo Betiger** +54 9 3482 625125
Ventas
pbetiger@gmail.com
- **Ing. Fernando Lamarca**
Genética
lamarca.fernando@gmail.com
- **María Marta Fandiño** +54 9 11 6462 0866
Administración y Registros
mariamarta@lastrescruces.com.ar

CABAÑA ITA SIRI:

- **Mario Sellarés** +54 9 3777 623853

CABAÑA MONTELINDO:

- Federico Doldan** +54 9 3704 54-1870
- Marcelo Doldan** +54 9 3704 27-5455

CABAÑA MARÍA TRINIDAD:

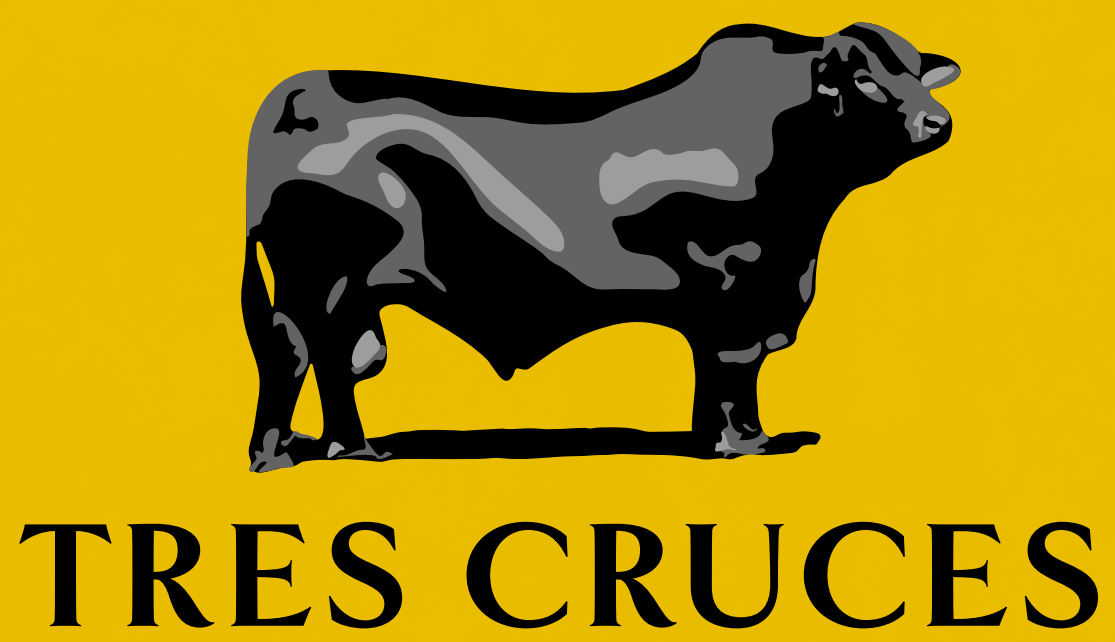
- **Ing. Diego Leguiza** +54 9 364 435-9781
- **Ing. Martín Alonso** +54 9 3716 61-6088

CABAÑA LAS CASUALINAS:

- **Maximo Jimenez Montilla** +54 9 3816 12-5247

IVÁN L. O'FARRELL SRL:

- **Oficina Central**
Santiago Cruz + 54 362 4601532
Joaquín Guarrochena + 54 362 4257643
Lucas Ríos + 54 362 4001975
Romina Arredondo + 54 362 4742975
- **Buenos Aires**
Iván O'Farrell + 54 11 4401 4353
- **Corrientes/Entre Ríos**
Florencio Guarrochena + 54 362 4767683
- **Salta**
José Llorente + 54 387 6850555
- **Quimilí**
Gustavo Germain + 54 349 1697965
- **Tostado / Santa Fe**
Lucas Rojas + 54 349 1698412
- **Gral. San Martín / Chaco**
Hernán Cantero + 54 362 4601531
- **Pampa del Infierno / Chaco**
Fernando Sanchez + 54 364 4567390
- **Formosa**
Jorge Somacal + 54 370 4367767



CONDICIONES COMERCIALES

Plazo Especial con entrega de E-Cheq:
180 Días con el 28% de recargo.

90 días libres.

5 Cuotas (30/60/90/120/150).

Descuento 25% por pago contado.

IVA a los **30 días**.

Sin Gastos para el Comprador.
Flete Gratis.

TARJETAS:

• **Procampo (Banco Provincia de Bs. As.)**
CONDICION ESPECIAL 360 días al 58%

Otras tarjetas, por favor consultar con la
consignataria

CONDICIONES PRE-OFFERTA:

INICIO: MIÉRCOLES 13/9 19 hs.

FINALIZACIÓN: DOMINGO 17/9 20 hs.

- **3% APERTURA** (primer oferta).
+
- **2% PARTICIPACIÓN** (que no sea la primera
ni la última oferta).
+
- **5% GANADORA** (última oferta del lote).

IMPORTANTE:

Los descuentos **SON ACUMULATIVOS**, el
comprador puede sumar hasta un **10% de
descuento** en cada lote.

Lotes donde haya **una sola oferta**,
corresponde **el 5% de descuento**.

COMPRADORES EXTRANJEROS:

Condiciones especiales para compradores
extranjeros, por favor consultar.

[IR A OFERTA ON-LINE](#)



O'Farrell

× CONSIGNATARIA DE HACIENDA ×

- Los reproductores machos se encuentran clínicamente aptos para servicio y su aptitud reproductiva y funcional está garantizada por los veterinarios de las cabañas.
- La preñez de las hembras está certificada previo al remate y será confirmada nuevamente por nuestros veterinarios previo a las cargas.
- Las hembras abiertas para servicio tienen aptitud reproductiva y normalidad genital por ecografía uteroovarica

ANIMALES EN LUJÁN Y LA PAMPA:

Los reproductores de Tres Cruces trabajan en campos con presencia de garrapata con muy buenos resultados desde hace 4 décadas y es muy poco habitual que haya problemas de adaptación en destino.

Todos los animales están pre-inmunizados contra Babesia y Anaplasma con el sistema del INTA Rafaela. Cada toro cuenta con 5 aplicaciones de la hemovacuna del INTA. Los vientres, dependiendo de su edad, cuentan con entre 2 y 5 aplicaciones de la hemovacuna del INTA. A pesar de lo mencionado, no es posible lograr una protección total, y en algunas ocasiones puede darse que en destino, el/ los animales presenten síntomas de Tristeza Bovina.

A continuación detallamos un instructivo a aplicar para prevenir esta situación:

- Al llegar al campo aplique a sus animales una dosis de Acatak.
- De ser posible, controle con frecuencia la carga de garrapatas en los animales.
- Tenerlos al menos por una semana a pasto con ración balanceada, restringiendo la misma día a día, y proporcionarles agua de buena calidad.
- No ingrese inmediatamente a servicio a su reproductor.
- En el caso de vaquillonas preñadas, mantener el mismo tratamiento y suplementación hasta la parición. Los reproductores vendidos en este remate cuentan con hasta 90 días de garantía por enfermedad o muerte por Tristeza.

Para hacer valer la garantía es imprescindible:

- Cumplir al pie de la letra el "INSTRUCTIVO PARA RECLAMOS POR MUERTE O ENFERMEDAD ATRIBUIDAS A BABESIA O ANAPLASMA" de la Asociación Argentina de Brangus.
- Ante el menor síntoma dar aviso inmediatamente a Pablo Betiger (celular: 03482-15625125).
- No se otorgan garantías por intoxicación con mío-mío, aunque los animales recibirán una curación previo a la carga. Se sugiere hacer otra en destino y no tener a los animales con hambre.
- Los animales provienen de establecimiento Libre de Brucelosis y Tuberculosis.
- Los machos y las hembras son libres de DVB PI (persistentemente infectados). Diagnósticos realizados en Laboratorio Dorronsoro.

MACHOS:

- Vacunados contra IBR-BVD-Leptospirosis-Campylobacteriosis.
- Vacunados contra Rabia Paresiante.
- Vacunados contra Carbunco bacteridiano.
- Hemovacuna INTA Rafaela, cinco aplicaciones.
- Negativos a Tricomoniasis y Campylobacteriosis.

HEMBRAS EN LUJAN:

- Negativas a Neospora (Diagnóstico de Laboratorio Dorronsoro).

HEMBRAS EN LUJAN Y LA PAMPA:

- Vacunadas contra IBR-BVD-Leptospirosis-Campylobacteriosis.
- Vacunadas contra BVD recombinante con vacuna VEDEVAX BLOCK.
- Vacunadas contra Leptospirosis 8 serovares.
- Vacunadas contra Rabia Paresiante.
- Vacunadas contra Carbunco bacteridiano.
- Hemovacuna INTA Rafaela, dos a cinco aplicaciones (dependiendo la edad).

ANIMALES EN CORRIENTES:

Ita Siri se ubica en Desmochado, Depto. Lavalle, zona con presencia activa de garrapata y otros ectoparásitos. Animales que conocen mío-mío.

Animales con análisis y resultados negativos a Brucelosis y Tuberculosis.

Con aplicación de Block Reproductivo.

MACHOS:

- Negativos a Tricomoniasis y Campylobacteriosis.

HEMBRAS:

- Vacunadas contra IBR-BVD-Campylobacteriosis-Haemophilus-Leptospira.
- Vacunadas contra Diarrea Neonatal.
- Vacunadas contra Carbunco bacteridiano.

ANIMALES EN FORMOSA:

Montelindo está ubicada en una zona con presencia activa de garrapata y otros ectoparásitos.

Animales que conocen mío-mío

Animales con análisis y resultados negativos a Brucelosis y Tuberculosis.

Vacunados contra Rabia Paresiante

MACHOS:

- Negativos a Tricomoniasis y Campylobacteriosis.

ANIMALES EN CHACO:

María Trinidad está ubicada en una zona con presencia activa de garrapata y otros ectoparásitos.

Además de la adaptación natural al medio, los animales están inmunizados con vacuna BioJaja para prevenir tristeza bovina.

Animales con análisis y resultados negativos a Brucelosis y Tuberculosis.

Vacunados contra Rabia Paresiante

HEMBRAS:

- Vacunadas contra IBR-BVD-Campylobacteriosis-Haemophilus-Leptospira.
- Vacunadas contra Diarrea Neonatal.
- Vacunadas contra Carbunco bacteridiano.





SALEN A VENTA

TOROS SELECCIONADOS

Individuos con todas las condiciones para ser padres de plantel o para ir a mejorar rodeos de criadores exigentes que valoren la información y el respaldo genético. En su mayoría productos de T.E., algunos de ellos han congelado semen previo a venderse y la gran mayoría se han probado en servicio a campo. Tienen un **promedio de CE de 43,2 cm** y cumplen todas las exigencias sanitarias y funcionales de nuestros veterinarios. Se incluyen futuros padres nacidos y criados en zona sucia, en los campos de nuestros convenios genéticos.

VIENTRES SUPERIORES,

27 piezas elegidas por calidad y por consistencia genética, candidatas a ser donantes en cualquier programa. Nuestro criterio de reposición nos permite desprendernos de hembras de gran nivel y por eso verán una oferta llena de individuos destacados. Hay terneras, vaquillonas jóvenes, vaquillonas de 2 años y vaquillonas con cría. Se incluye un número importante de vientres nacidos y criados en nuestros convenios genéticos en el Norte.

EMBRIONES

de gran consistencia. Este año ofreceremos 2 combinaciones con propias hermanas recientemente premiadas en Palermo y provenientes de vacas extremadamente sólidas y muy buscadas.

VAQUILLONAS CONTROLADAS,

100 vientres de gran homogeneidad, muy buena estructura, buen acebuzamiento y mucha clase. Coloradas y Negras, tienen entre 14 y 18 meses y están listas para entorar, con ecografía pre-servicio que asegura aptitud reproductiva y un desarrollo sexual acorde a la edad. Hijas de inseminación de padres de punta y de servicio colectivo de nuestros toros. Excelentes planteleras para cualquier destino.



CONVENIOS GENÉTICOS

Nuestros convenios genéticos en el norte Argentino y en países vecinos son una parte muy importante de nuestro programa.

Estos acuerdos nos permiten poner a prueba nuestra genética en todo tipo de ambientes, donde debe expresarse y mostrar todo su potencial. Nuestras donantes producen embriones para nuestros campos y esas mismas vacas también proveen de genética a los campos de nuestros socios.

En esos ambientes criamos nuestros productos, los evaluamos y los seleccionamos bajo los distintos sistemas productivos de cada región.

De esa manera estamos logrando criar en condiciones similares a las más adversas que enfrentan muchos de los usuarios de nuestra genética, eso nos permite medir el resultado de lo que hacemos, ajustando el rumbo de nuestras decisiones, con el claro objetivo de que nuestros animales funcionen en las condiciones más hostiles.



CORRIENTES
Cabaña Ita Siri.
Desmochado.



FORMOSA
Cabaña Montelindo.



CHACO
Cabaña María Trinidad.
Fuerte Esperanza.



TUCUMÁN
Cabaña Las Casualinas.
Benjamín Paz.



SALTA
Zed.
Joaquín V. Gonzalez.



BOLIVIA
Cabaña La Pradera.
*San Antonio de las Rocas,
Santa Cruz.*



BOLIVIA
Cabaña Los Percheles.
San Joaquín, Santa Cruz.



PARAGUAY
Cabaña La Aurora.
Santiago, Misiones.



Santander
Agronegocios



**Financiá la compra de hacienda
con la plataforma Santander
Agronegocios de manera
100% digital a través de nuestras
consignatarias adheridas**

Más info en santander.com.ar/agro

Juntos producimos mejor 

TRANSPORTE DE HACIENDA
EL REFUGIO
SUCESORES DE FRANCISCO ORTEGA S.R.L.



+54 2392 610866
elrefugio_ortega@hotmail.com
América - Buenos Aires

Laboratorio de Diagnóstico

Acompañamos
en la solución
a los problemas
de mortandad,
abortos y muertes
perinatales
de su rodeo.



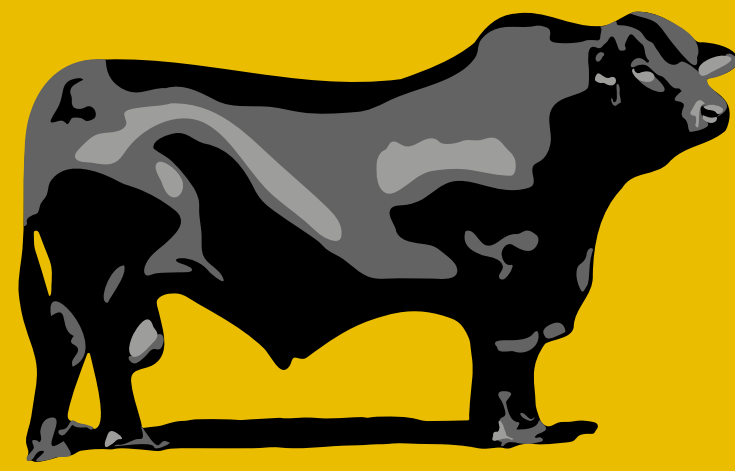
➤ Soluciones
diagnósticas integrales

➤ Sectores
especializados:
Bacteriología,
Parasitología,
Histopatología,
PCR, Virología

➤ Servicio
profesional
y personalizado



#SanidadInteligente



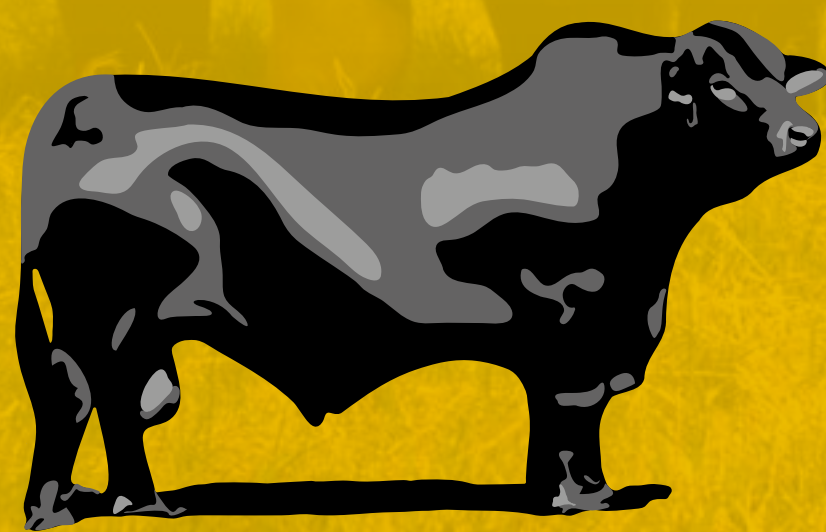
TRES CRUCES

ORDEN DE VENTAS



TOROS SELECCIONADOS

TOROS DE 3 Y 2,5 AÑOS
PARA CENTROS DE I.A., PLANTELES
O CRIADORES EXIGENTES.



TRES CRUCES

El mejor Brangus está en **Select Debernardi**



Pirayu

Cabaña Tres Cruces & Itá Sirí
PIMENTÓN X DALLAS X DON AURELIO



Porto Alegre

Cabaña Tres Cruces
PIMENTON X NASCIMIENTO X DON AURELIO



Lebron

Cabaña Budeguer
RANSOM X FRANCESCO X CASSIUS CLAY



Aquiles

Cabaña Don Pancho
TORETTO X CASSIUS CLAY



Select Sires & Juan Debernardi SRL



Select Sires Argentina & Juan Debernardi - Carne



www.select-debernardi.com



+54 9 11 4426-0952



[selectdebernardicarne](https://www.instagram.com/selectdebernardicarne)

ÁSTOR

TRES CRUCES

TOROS SELECCIONADOS



© Daniel Sempé

CORRAL 01A

Tres Cruces Acorazado 1070 -T/E-

Abrimos el remate con dos hijos de la gran 7943 con Acorazado.

Combinación extremadamente probada con gran cantidad de hermanos y hermanas muy destacados.

Ástor, de excelente musculatura, muy buena definición racial y datos tremendos.



La 7943, su madre.



Átomo, propio hermano.

Tres Cruces D. Aurelio 7754 -T/E- | Raucho

SIGUIMAN 2229 RAUCHO

La Ciénaga 1307 Yacaré

Alparamis H. R. 8313Z 15009 -T/E-

TRES CRUCES MALCOLM X 7943

Tres Cruces Galán 6929 -T/E-

RP: 1070

FN: 18/02/21

REG: Definitivo

ADN: N341285

PN: 38 kg

P 205 D: 248 kg

PESO: 804 kg

CE: 40 cm

PN	PD	AM	L&C	PF	CE	AOB	GD	GC	%GI	
0,26	12,63	2,86	9,18	27,54	0,52	0,83	0,73	0,89	0,26	DEP
0,76	0,72	0,62		0,69	0,78	0,66	0,63	0,63	0,65	PREC
63	5	66	8	3	47	59	15	18	24	RANK

Fuente: ErBRA 2023 | DEPs enriquecidos por evaluación genómica.

YouTube LINK AL VIDEO

IR A OFERTA ON-LINE

AITOR



© Daniel Sempé

APTO VAQUILLONAS
20 MESES

CORRAL 01B

Tres Cruces Acorazado 1062 -T/E-

Otro importante producto de la 7943 con Acorazado, demostrando la impactante consistencia de esta familia.

Aitor se utilizó en servicio en los meses previos a salir a venta y deja su descendencia en los planteles de Tres Cruces.

Correcto en su línea inferior, de excelente CE para la edad, mucha calidad racial (como toda su familia) y unos datos impecables para un verdadero padre.



Agustina, propia hermana.



Azucena, propia hermana.

Tres Cruces Don Aurelio 7754 -T/E-

SIGUIMAN 2229 RAUCHO

La Ciénaga 1307 Yacaré

Alparamis Home Run 8313Z 15009 -T/E-

TRES CRUCES MALCOLM X 7943

Tres Cruces Galán 6929 -T/E-

RP: 1062

FN: 16/02/21

REG: Definitivo

ADN: N341284

PN: 37 kg

P 205 D: 241 kg

PESO: 832 kg

CE: 43 cm

PN	PD	AM	L&C	PF	CE	AOB	GD	GC	%GI	
0,17	12,15	3	9,07	27,68	1,1	0,78	0,76	0,94	0,2	DEP
0,76	0,72	0,62		0,69	0,78	0,66	0,63	0,63	0,65	PREC
57	6	63	8	3	15	60	14	16	37	RANK

Fuente: ErBRA 2023 | DEPs enriquecidos por evaluación genómica.

[YouTube](#) LINK AL VIDEO

[IR A OFERTA ON-LINE](#)



© Daniel Sempé

CORRAL 02

Tres Cruces Cayetano 1080

Interesante opción para planteles que busquen un padre que modere tamaño, imprima precocidad y un color inmejorable

Bien abierto de sangre para todas las líneas mas utilizadas, combina a Cayetano (Cap. Nascimento x Galán) en madre línea Big Time.

Peso al nacer moderado y excelente circunferencia escrotal.



Cayetano, su padre.

Primavera H188 Capitaio Nascimento

TRES CRUCES CAP. NASCIMENTO 18 T/E

Tres Cruces Galán 1287

Tres Cruces Big Time 8600 -T/E-

TRES CRUCES 8600 7551

Tres Cruces Independencia 5601

RP: 1080

FN: 19/02/21

REG: Definitivo

ADN: N0346924

PN: 37 kg

P 205 D: 221 kg

PESO: 762 kg

CE: 43 cm



Big Time, padre del 8600, su abuelo.

PN	PD	AM	L&C	PF	CE	AOB	GD	GC	%GI	
0,26	12,63	2,86	9,18	27,54	0,52	-	-	-	-	DEP
P	P	P	P	P	P	-	-	-	-	PREC
63	5	66	8	3	47	-	-	-	-	RANK

Fuente: ErBRA 2023 | DEPs enriquecidos por evaluación genómica.

[YouTube](#) LINK AL VIDEO

[IR A OFERTA ON-LINE](#)

ASTUTO

TRES CRUCES

TOROS SELECCIONADOS



CORRAL 03

Tres Cruces IS Acorazado 1014 -T/E-

Sin dudas, uno de los toros mas importantes de este remate.

Reúne una relación entre musculatura, hueso y corrección de prepucio que es muy difícil de lograr.

Inmejorables números para crecimiento y fertilidad, reflejados en sus datos propios y en sus DEPs.



Acorazado, su padre.

Tres Cruces Don Aurelio 7754 -T/E-

SIGUIMAN 2229 RAUCHO

La Ciénaga 1307 Yacaré

Corralero D-451| CERRO

TRES CRUCES CERRO 8249 -T/E-

Tres Cruces Don Ciriaco 7437-T/E-

RP: 1014

FN: 19/08/20

REG: Definitivo

ADN: N0346913

PN: 41 kg

P 205 D: 253 kg

PESO: 945 kg

CE: 46 cm



La 8249, su madre.

PN	PD	AM	L&C	PF	CE	AOB	GD	GC	%GI	
0,82	10,23	2,04	7,15	26,26	1,42	-	-	-	-	DEP
0,73	0,68	0,55		0,66	0,76	-	-	-	-	PREC
88	12	80	28	4	7	-	-	-	-	RANK

Fuente: ErBRA 2023 | DEPs enriquecidos por evaluación genómica.

[YouTube](#) LINK AL VIDEO

[IR A OFERTA ON-LINE](#)



CORRAL 04

Tres Cruces MT Hemingway 6 -T/E-

Un futuro padre con todas las letras, combina una gran expresión, tamaño intermedio, acebuzamiento, corrección de línea inferior y un color para los mas exigentes.

Parte de una familia de gran consistencia, viene por la 7787 Malcolm X, madre de la 8327 Diana, quien a su vez es la madre de la Selena, hembra cabeza de remate 2023.

Primer toro seleccionado de nuestro convenio con Maria Trinidad en el Impenetrable Chaqueño.



La 7787, su madre.

Cactus 320 Best Seller

CACTUS 1897 BEST SELLER MILONGA

Cactus 444 Mileno I CHIEF

Alparamis Home Run 8313Z 15009-T/E-

TRES CRUCES MALCOLM X 7787-T/E-

Tres Cruces Atlas 7147

RP: 6
FN: 21/08/20
REG: Definitivo
ADN: N 0339215
PN: 35 kg
P 205 D: 247 kg
PESO: 924 kg
CE: 41 cm



8327 Diana, hermana materna.

PN	PD	AM	L&C	PF	CE	AOB	GD	GC	%GI	
0,63	18,18	0,82	9,91	31,88	0,84	-	-	-	-	DEP
0,74	0,69	0,6		0,68	0,77	-	-	-	-	PREC
82	1	93	5	2	26	-	-	-	-	RANK

Fuente: ErBRA 2023 | DEPs enriquecidos por evaluación genómica.

[YouTube](#) LINK AL VIDEO

[IR A OFERTA ON-LINE](#)



**APTO VAQUILLONAS
18 MESES**

CORRAL 05

Tres Cruces 002 Sultana 1408

Peso al nacer extremadamente bajo y excelente desarrollo posterior. De impactante volumen y mucha clase.

Datos sobresalientes, destacando su circunferencia escrotal de 47 cm.

Participó de la prueba de RFI 2022 con un muy buen desempeño. Viene por la 1597, donante origen La Sultana.



Sansón al pie de su madre, la 1597.

Guasunchos 3933

SULTANA PICANTE 1408 BUCARE

El Carmen 3396 Bucaré Rosendo

Morris Relevante 434 Comodoro -T/E-

SULTANA MESSI 1597 AON 927

Sultana Máxima 927 AON 0169

RP: 002

FN: 15/08/20

REG: Definitivo

ADN: N 0346945

PN: 27 kg

P 205 D: 260 kg

PESO: 848 kg

CE: 47 cm



Messi, su abuelo materno.

PN	PD	AM	L&C	PF	CE	AOB	GD	GC	%GI	
-1,28	11,08	1,84	7,38	19,01	1,48	-0,91	0,96	1,81	0,18	DEP
0,7	0,61	0,44		0,57	0,73	0,57	0,52	0,52	0,55	PREC
1	9	83	24	14	6	92	8	3	43	RANK

Fuente: ErBRA 2023 | DEPs enriquecidos por evaluación genómica.

[YouTube](#) LINK AL VIDEO

IR A OFERTA ON-LINE



CORRAL 06

Tres Cruces IS Acorazado 1050 -T/E-

Alto grado de acebuzamiento, musculatura y calidad racial.

Peso al nacer moderado y una circunferencia escrotal inmejorable.

Lo mencionado anteriormente y la consistencia en su genealogía lo convierten en un tipo de toro muy difícil de lograr.



Arquímedes.

Tres Cruces Don Aurelio 7754-T/E-

SIGUIMAN 2229 RAUCHO

La Ciénaga 1307 Yacaré

GAP Russo G1669/10 | RUSSO

TRES CRUCES RUSSO 8323 -T/E-

Tres Cruces Don Ciriaco 7437 -T/E-

- RP:** 1050
- FN:** 13/08/20
- REG:** Definitivo
- ADN:** N 0346914
- PN:** 37 kg
- P 205 D:** 242 kg
- PESO:** 900 kg
- CE:** 47 cm



La 8323, su madre.

PN	PD	AM	L&C	PF	CE	AOB	GD	GC	%GI	
0,46	9,81	2,3	7,2	25,87	2,25	-	-	-	-	DEP
0,74	0,7	0,55		0,67	0,77	-	-	-	-	PREC
75	14	76	27	4	1	-	-	-	-	RANK

Fuente: ErBRA 2023 | DEPs enriquecidos por evaluación genómica.

[YouTube](#) LINK AL VIDEO

[IR A OFERTA ON-LINE](#)



CORRAL 07A

Tres Cruces Dream Forever 966 -T/E-

Extraordinario fenotipo. Acebuzamiento y mucha corrección de prepucio y aplomos.

Excelente crecimiento y peso final, con una gran circunferencia escrotal.

Producto de una gran madre, la 7235, con gran cantidad de hijos destacados tanto con Dream Forever como con otros toros. Apertura de sangres total.



Dream Forever, padre del 7A y 7B.



La 7235, madre del 7A y 7B.

CX Legends Dream 610/U1

CX DREAM FOREVER 365/A

Miss J-R 365-3

Rancho 215 -T/E-

TRES CRUCES DON RAÚL 7235 -T/E-

Tres Cruces Laurel 6459 -T/E-

RP: 966

FN: 13/08/20

REG: Definitivo

ADN: S5020

PN: 45 kg

P 205 D: 295 kg

PESO: 938 kg

CE: 46,5 cm

PN	PD	AM	L&C	PF	CE	AOB	GD	GC	%GI	
0,9	15,6	2,01	9,81	18,12	1,58	1,92	0,05	-0,38	0,54	DEP
0,73	0,69	0,4		0,64	0,77	0,62	0,57	0,58	0,6	PREC
90	2	80	5	17	5	35	89	98	3	RANK

Fuente: ErBRA 2023 | DEPs enriquecidos por evaluación genómica.

[YouTube](#) LINK AL VIDEO

IR A OFERTA ON-LINE

DAMOCLES



APTO VAQUILLONAS
20 MESES

CORRAL 07B

Tres Cruces Dream Forever 968 -T/E-

Una maquina de hacer carne, al igual que su propio hermano, con excelente prepucio.

De peso al nacer moderado, podría utilizarse en vaquillonas de 20 meses en adelante.

Extraordinarios números y mucha potencia. Interesante opción para abrir sangres.



Dolar, propio hermano del dúo.

CX Legends Dream 610/U1

CX DREAM FOREVER 365/A

Miss J-R 365-3

Rancho 215 -T/E-

TRES CRUCES DON RAÚL 7235 -T/E-

Tres Cruces Laurel 6459 -T/E-

RP: 968

FN: 15/08/20

REG: Definitivo

ADN: N 0346933

PN: 36 kg

P 205 D: 268 kg

PESO: 806 kg

CE: 42 cm



Clara, hermana materna del dúo.

PN	PD	AM	L&C	PF	CE	AOB	GD	GC	%GI	
0,19	12,58	3,35	9,64	24,06	1,41	2,4	-0,1	-0,65	0,42	DEP
0,73	0,69	0,4		0,64	0,77	0,6	0,55	0,55	0,58	PREC
58	6	56	6	6	7	28	96	99	8	RANK

Fuente: ErBRA 2023 | DEPs enriquecidos por evaluación genómica.

[YouTube](#) LINK AL VIDEO

[IR A OFERTA ON-LINE](#)

DEIMOS



APTO VAQUILLONAS
20 MESES

CORRAL 08

Tres Cruces Dream Forever 980 -T/E-

De peso al nacer moderado, podría utilizarse en vaquillonas de 20/24 meses.

Muy buenas DEPs de carcasa, destacado en AOB y GI.



Dédalo, propio hermano.

CX Legends Dream 610/U1

CX DREAM FOREVER 365/A

Miss J-R 365-3

Rancho 215 -T/E-

TRES CRUCES DON RAÚL 7235 -T/E-

Tres Cruces Laurel 6459 -T/E-

RP: 980

FN: 19/08/20

REG: Definitivo

ADN: N 0346931

PN: 37 kg

P 205 D: 248 kg

PESO: 812 kg

CE: 43,5 cm



Damocles, propio hermano.

PN	PD	AM	L&C	PF	CE	AOB	GD	GC	%GI	
0,35	11,22	4,1	9,71	26,88	1,59	3,05	-0,01	-0,37	0,36	DEP
0,73	0,69	0,4		0,64	0,77	0,6	0,55	0,55	0,58	PREC
69	9	25	6	4	5	20	92	98	12	RANK

Fuente: ErBRA 2023 | DEPs enriquecidos por evaluación genómica.

[YouTube](#) LINK AL VIDEO

[IR A OFERTA ON-LINE](#)



APTO VAQUILLONAS
20 MESES

CORRAL 09A

Tres Cruces IS Acorazado 1008 -T/E-

De prepucio fino y bien corto, padre para corregir vacas con ombligo. Color muy atractivo. Excelente CE.

Producto de la 8317, histórica donante en Ita Siri, exportada hace unos años a La Aurora (Paraguay). Gran productora de embriones e hijos destacados.

Peso al nacer moderado, recomendado para uso en vaquillonas de 20 meses en adelante.



Patriota, propio hermano.



La 8317, su madre.

T. Cruces D. Aurelio 7754-T/E- | RAUCHO

SIGUIMAN 2229 RAUCHO

La Ciénaga 1307 Yacaré

GAP Russo G1669/10 | RUSSO

TRES CRUCES RUSSO 8317 T/E

Tres Cruces Don Ciriaco 7437 -T/E-

RP: 1008

FN: 12/08/20

REG: Definitivo

ADN: N 0346915

PN: 34 kg

P 205 D: 236 kg

PESO: 770 kg

CE: 45 cm

PN	PD	AM	L&C	PF	CE	AOB	GD	GC	%GI	
0,2	7,99	2,2	6,2	19,73	1,79	-	-	-	-	DEP
0,73	0,7	0,55		0,67	0,77	-	-	-	-	PREC
59	24	77	47	12	3	-	-	-	-	RANK

Fuente: ErBRA 2023 | DEPs enriquecidos por evaluación genómica.

[YouTube](#) LINK AL VIDEO

[IR A OFERTA ON-LINE](#)

AGOSTINO

TRES CRUCES

TOROS SELECCIONADOS



CORRAL 09B

Tres Cruces Acorazado 1016 -T/E-

Toro bien adaptado y listo para salir a trabajar en cualquier rodeo.

Probado en servicio y con excelente circunferencia escrotal.

Propio hermano de Américo, Patriota, Apytere y otros destacados productos.



Apytere, propio hermano, en Paraguay.

Tres Cruces Don Aurelio 7754-T/E-

SIGUIMAN 2229 RAUCHO

La Ciénaga 1307 Yacaré

GAP Russo G1669/10 | RUSSO

TRES CRUCES RUSSO 8317 T/E

Tres Cruces Don Ciriaco 7437 -T/E-

- RP:** 1016
- FN:** 25/08/20
- REG:** Definitivo
- ADN:** E/T
- PN:** 36 kg
- P 205 D:** 205 kg
- PESO:** 755 kg
- CE:** 46 cm



La 8317, su madre.

PN	PD	AM	L&C	PF	CE	AOB	GD	GC	%GI	
0,23	5,36	2,65	5,33	15,63	1,81	-	-	-	-	DEP
0,73	0,7	0,55		0,67	0,77	-	-	-	-	PREC
61	48	69	72	25	3	-	-	-	-	RANK

Fuente: ErBRA 2023 | DEPs enriquecidos por evaluación genómica.

[YouTube](#) LINK AL VIDEO

[IR A OFERTA ON-LINE](#)



CORRAL 10A

Tres Cruces North 974 FIV

Reúne cualidades para ser utilizado fácilmente en cualquier plantel: gran frente, prepucio corrector y un color muy atractivo.

Muy buena musculatura y excelente circunferencia escrotal.

Gran respaldo materno a través de la Alparamis 15010, donante que aporta productos destacados todos los años.



North, su padre.



La 15010, su madre.

Orígenes Dragón L1383

LAS LILAS 5835-O DAKOTA LIBERAL G4

Las Lilas 1704-K Libertad Yacuí G7

CX Home Run 135/P

ALPARAMIS HOME RUN 8313Z 15010-T/E-

Las Marías 8313 Palito 6247

RP: 974

FN: 19/08/20

REG: Definitivo

ADN: N341282

PN: 43 kg

P 205 D: 301 kg

PESO: 808 kg

CE: 44,5 cm

PN	PD	AM	L&C	PF	CE	AOB	GD	GC	%GI	
1,36	18,39	3,67	12,87	34,49	1,29	2,48	0,21	0,75	0,23	DEP
0,75	0,71	0,51		0,66	0,77	0,58	0,53	0,54	0,56	PREC
96	1	49	1	1	10	27	70	23	30	RANK

Fuente: ErBRA 2023 | DEPs enriquecidos por evaluación genómica.

[YouTube](#) LINK AL VIDEO

[IR A OFERTA ON-LINE](#)



CORRAL 10B

Tres Cruces North 984 FIV

Propio hermano de Navarro y con toda la consistencia materna de la 15010 detrás.

Al igual que su propio hermano, con excelentes datos para crecimiento, fertilidad y carcasa.



North, su padre.

Orígenes Dragón L1383

LAS LILAS 5835-O DAKOTA LIBERAL G4

Las Lilas 1704-K Libertad Yacuí G7

CX Home Run 135/P

ALPARAMIS HOME RUN 8313Z 15010-T/E-

Las Marías 8313 Palito 6247

RP: 984

FN: 19/08/20

REG: Definitivo

ADN: N 0346932

PN: 42 kg

P 205 D: 296 kg

PESO: 818 kg

CE: 42 cm



La 15010, su madre.

PN	PD	AM	L&C	PF	CE	AOB	GD	GC	%GI	
1,23	17,92	3,69	12,65	33,5	1,04	0,78	0,29	0,55	0,27	DEP
0,75	0,71	0,51		0,66	0,77	0,58	0,53	0,54	0,56	PREC
95	1	48	1	1	17	60	51	33	23	RANK

Fuente: ErBRA 2023 | DEPs enriquecidos por evaluación genómica.

[YouTube](#) LINK AL VIDEO

[IR A OFERTA ON-LINE](#)



© Daniel Sempé

APTO VAQUILLONAS
18 MESES

CORRAL 11

Tres Cruces Pimentón 1046

Hijo de Pimentón en una vaca origen Agromelú del Norte, de muy buena producción en nuestro plantel.

Apto para utilizar en vaquillonas jóvenes, dio servicio en repaso a algunas de las hembras de este remate.

Linea inferior excelente.



Pimentón, su padre.

Guasunchos 3933

GUASUNCHOS 5073 PIMENTÓN 6061 T/E

Tres Cruces Don Ciriaco 6061 -T/E-

BRG 3/8

AGROMELU NORTE 8079

BRG 3/8

RP: 1046

FN: 30/08/20

REG: Avanzado

ADN: N 0346930

PN: 30 kg

P 205 D: 267 kg

PESO: 876 kg

CE: 40 cm

PN	PD	AM	L&C	PF	CE	AOB	GD	GC	%GI	
-0,59	7,35	1,51	5,18	14,49	0,55	2,13	0,65	1,05	0,2	DEP
0,69	0,6	0,52		0,61	0,74	0,59	0,56	0,56	0,58	PREC
9	29	87	75	30	45	32	18	13	37	RANK

Fuente: ErBRA 2023 | DEPs enriquecidos por evaluación genómica.

[YouTube](#) LINK AL VIDEO

[IR A OFERTA ON-LINE](#)



CORRAL 12

Tres Cruces Acorazado 978 FIV

De gran relieve muscular y muy buena estructura osea.

Muy buenos números para crecimiento y fertilidad.

Con el respaldo materno de la 8101, excelente donante línea Don Aurelio que produce hace varios años en Tucumán.



Acorazado, su padre.

Tres Cruces Don Aurelio 7754-T/E-

SIGUIMAN 2229 RAUCHO

La Ciénaga 1307 Yacaré

GAP Russo G1669/10 | RUSSO

TRES CRUCES RUSSO 8101 -T/E-

Tres Cruces Don Aurelio 7277 -T/E-

RP: 1046

FN: 30/08/20

REG: Avanzado

ADN: S5019

PN: 37 kg

P 205 D: 282 kg

PESO: 876 kg

CE: 40 cm



La 8101, su madre, donante en Las Casualinas.

PN	PD	AM	L&C	PF	CE	AOB	GD	GC	%GI	
0,67	15,63	0,99	8,81	25,73	0,86	2,1	0,1	-0,28	0,15	DEP
0,74	0,71	0,55		0,66	0,77	0,64	0,61	0,61	0,63	PREC
83	2	91	10	4	25	32	85	97	55	RANK

Fuente: ErBRA 2023 | DEPs enriquecidos por evaluación genómica.

[YouTube](#) LINK AL VIDEO

[IR A OFERTA ON-LINE](#)

COSTILLUDO

TRES CRUCES

TOROS SELECCIONADOS



APTO VAQUILLONAS
20 MESES

CORRAL 13

Tres Cruces 1054

Producto que viene por una vaca adquirida a El Porvenir, línea Peteco.

Gran volumen corporal y mucha profundidad de costilla en un fenotipo con un muy buen grado de cebú.

Ya ha sido utilizado en vaquillonas en Tres Cruces. Poseedor de gen colorado.



Peteco, su abuelo materno.

BRG 3/8

SERVICIO COLECTIVO

BRG 3/8

Tres Cruces Don Ciriaco 7490 -T/E-

EL PORVENIR 7192 PETECO

El Porvenir 2523 Bucaré

RP: 1054

FN: 15/12/20

REG: Controlado

ADN: N321444

PN: 31 kg

P 205 D: 130 kg

PESO: 834 kg

CE: 41 cm

PN	PD	AM	L&C	PF	CE	AOB	GD	GC	%GI	
-0,16	5,08	4,55	7,09	8,17	0,52	-	-	-	-	DEP
0,64	0,54	0,27		0,3	0,26	-	-	-	-	PREC
28	51	16	29	78	47	-	-	-	-	RANK

Fuente: ErBRA 2023 | DEPs enriquecidos por evaluación genómica.

[LINK AL VIDEO](#)

IR A OFERTA ON-LINE

ALFONSO



APTO VAQUILLONAS
20 MESES

CORRAL 14A

Tres Cruces Acorazado 1136 -T/E-

Uno de los toros mas importantes del remate, Acorazado sobre una donante linea Malambo.

Facilidad de parto, crecimiento y gran circunferencia para su edad.

De pelo bien corto y fino.



Alfredo, propio hermano.

Tres Cruces Don Aurelio 7754-T/E-

SIGUIMAN 2229 RAUCHO

La Ciénaga 1307 Yacaré

TRES CRUCES HOUSTON 8206

TRES CRUCES MALAMBO 1783

Tres Cruces Mexicano 1207 AA

RP: 1136

FN: 26/02/21

REG: Avanzado

ADN: S 0023456

PN: 31 kg

P 205 D: 267 kg

PESO: 732 kg

CE: 46,5 cm



La Malambo 1783, su madre.

PN	PD	AM	L&C	PF	CE	AOB	GD	GC	%GI	
-0,37	14,68	-0,69	6,64	9,63	1,55	2,94	0,36	-0,07	-0,39	DEP
0,73	0,69	0,55		0,66	0,76	0,64	0,6	0,61	0,63	PREC
16	3	99	37	61	5	22	40	92	99	RANK

Fuente: ErBRA 2023 | DEPs enriquecidos por evaluación genómica.

[YouTube](#) LINK AL VIDEO

IR A OFERTA ON-LINE

ALFREDO



CORRAL 14B

Tres Cruces Acorazado 1138 -T/E-

Propio hermano de Alfonso. Con muy buena apertura de sangre en su lado materno.

Gran corrección en su prepucio.

Padre para usar sin reparos. Excelente circunferencia para la edad.



Alfonso, propio hermano.

Tres Cruces Don Aurelio 7754-T/E-

SIGUIMAN 2229 RAUCHO

La Ciénaga 1307 Yacaré

TRES CRUCES HOUSTON 8206

TRES CRUCES MALAMBO 1783

Tres Cruces Mexicano 1207 AA

RP: 1138

FN: 26/02/21

REG: Definitivo

ADN: N 0346922

PN: 37 kg

P 205 D: 293 kg

PESO: 884 kg

CE: 44 cm



La Malambo 1783, su madre.

PN	PD	AM	L&C	PF	CE	AOB	GD	GC	%GI	
0,71	17,81	0,27	9,17	26,54	1,3	1,49	0,6	0,6	0,09	DEP
0,73	0,69	0,55		0,66	0,76	0,64	0,6	0,61	0,63	PREC
85	1	96	8	4	9	43	20	30	71	RANK

Fuente: ErBRA 2023 | DEPs enriquecidos por evaluación genómica.

[YouTube](#) LINK AL VIDEO

[IR A OFERTA ON-LINE](#)



© Daniel Sempé

CORRAL 15

Tres Cruces Malambo 1182

Producto de nuestras líneas experimentales, combina a Malambo (3/4) con una madre 3/8 línea Raucho.

Con los 2 años recién cumplidos en Abril, ya demuestra toda su precocidad. Tiene un gran futuro por delante.

Excelente circunferencia considerando su grado de acebuzamiento y su edad. Muy buena línea inferior.



Malambo, su padre.

DH Hofferek Manso | HOUSTON

TRES CRUCES HOUSTON 8206

Tres Cruces Nambí Soro 899 AA

Tres Cruces Don Aurelio 7754 -T/E-

TRES CRUCES RAUCHO 7463

Tres Cruces Independencia 5565

RP: 1182

FN: 24/04/21

REG: Avanzado

ADN: N 0346917

PN: 39 kg

P 205 D: 213 kg

PESO: 760 kg

CE: 41,5 cm



Raucho, su abuelo materno

PN	PD	AM	L&C	PF	CE	AOB	GD	GC	%GI	
-0,78	4,52	3,89	6,15	14,65	1,06	-	-	-	-	DEP
P	P	P	P	P	P	-	-	-	-	PREC
6	59	43	49	29	16	-	-	-	-	RANK

Fuente: ErBRA 2023 | DEPs enriquecidos por evaluación genómica.

[YouTube](#) LINK AL VIDEO

[IR A OFERTA ON-LINE](#)



BRANGUS ULTRARED

CORRAL 16

Tres Cruces Cayetano 1172

Otro producto de nuestras líneas experimentales, en este caso parte de un proyecto genético compartido con La Negra de Rossi.

Hijo de una importante donante AnGus PP origen La Rubeta, hija de Scotch.

Cayetano, su padre, imprime acebuzamiento, color, gran expresión masculina y moderación en los pesos al nacer. Opción para vacas bien acebuzadas o para fijar este biotipo en zonas intermedias.



Cayetano, su padre

Primavera H188 Capitaio Nascimento

TRES CRUCES CAP. NASCIMENTO 18 T/E

Tres Cruces Galán 1287

Veterano 050 Scotch 09 | SCOTCH

RUBETA MONTANA 7846

Rubeta 7348 -T/E-

RP: 1172

FN: 22/03/21

REG: Preparatorio

ADN: N 0346919

PN: 36 kg

P 205 D: 193 kg

PESO: 738 kg

CE: 41,5 cm



La 7846, su madre

PN	PD	AM	L&C	PF	CE	AOB	GD	GC	%GI	
0,99	16,63	2,71	11,02	24,28	0,97	-	-	-	-	DEP
P	P	P	P	P	P	-	-	-	-	PREC
91	2	68	2	6	20	-	-	-	-	RANK

Fuente: ErBRA 2023 | DEPs enriquecidos por evaluación genómica.

[YouTube](#) LINK AL VIDEO

[IR A OFERTA ON-LINE](#)



CORRAL 17

Tres Cruces Mahuida 1084 FIV

Uno de los negros mas destacados del remate, hijo de Mahuida en la Mr. Brangus 7617, misma madre que Felipe.

Acebuzado, muy buena definición racial y un prepucio bien fino.

Excelente desarrollo para su edad. Hermano materno de Felipe, padre de otros toros negros importantes de este remate.



Mahuida, su padre RGC Palermo 2016.



La 7617, su madre.

JC Mr Classic 314H | MR CLASSIC

CORRALERO NI CLASSIC TSUNAMI -T/E-

Corralera 6406 Tsunami Maitén

Rancho BRG 8194 Caburé -T/E-

TRES CRUCES MR. BRANGUS 7617-T/E

Tres Cruces Dragoneante 6799 -T/E-

RP: 1084

FN: 19/02/21

REG: Definitivo

ADN: N 0346925

PN: 44 kg

P 205 D: 271 kg

PESO: 864 kg

CE: 44 cm

PN	PD	AM	L&C	PF	CE	AOB	GD	GC	%GI	
1,7	16,36	-0,54	7,64	34,91	1,34	2,78	-0,28	0,26	0,45	DEP
0,74	0,69	0,58		0,67	0,77	0,63	0,59	0,59	0,61	PREC
98	2	98	21	1	9	24	99	66	6	RANK

Fuente: ErBRA 2023 | DEPs enriquecidos por evaluación genómica.

[YouTube](#) LINK AL VIDEO

[IR A OFERTA ON-LINE](#)

LORENZO

TRES CRUCES

TOROS SELECCIONADOS



CORRAL 18A

Tres Cruces Lambaré 1076 FIV

Hijo de Lambaré con todo el respaldo materno de la Fronterizo 7291, una de nuestras vacas negras mas consistentes.

Buen grado de acebuzamiento y muy buen desarrollo.

Datos muy buenos en crecimiento, fertilidad, aptitud materna y carcasa.



Lambaré, su padre, GC Nacional 2019.



La 7291, su madre.

Corralero 12017 Cassius Clay B2C

CORRALERO 14399 ALL BLACK K752

Corralera K752

Las Lilas 3155-Y Dragonean Orozc G5

TRES CRUCES FRONTERIZO 7291 T/E

Tres Cruces Laurel 6259 -T/E-

RP: 1076

FN: 18/02/21

REG: Definitivo

ADN: N 0346926

PN: 40 kg

P 205 D: 263 kg

PESO: 826 kg

CE: 42,5 cm

PN	PD	AM	L&C	PF	CE	AOB	GD	GC	%GI	
1,18	14,6	4,46	11,76	35,11	1,14	2,63	0,9	1,28	0,39	DEP
0,75	0,72	0,61		0,67	0,78	0,65	0,62	0,62	0,64	PREC
94	3	18	2	1	13	25	10	9	10	RANK

Fuente: ErBRA 2023 | DEPs enriquecidos por evaluación genómica.

[YouTube](#) LINK AL VIDEO

[IR A OFERTA ON-LINE](#)



CORRAL 18B

Tres Cruces Felipe 1186

Uno de 3 muy buenos hijos de Felipe que ofrecemos en este remate.

Felipe, toro padre de Tres Cruces, hijo de Facundo en la Mr. Brangus 7617.

Impactante volumen para su corta edad (nacido a fin de abril) y gran corrección en su línea inferior.



Felipe, su padre.

Tres Cruces Fronterizo 9404 -T/E-

TRES CRUCES FACUNDO 418

Tres Cruces Mr Brangus 7617 -T/E-

Rancho BRG 8194 Caburé -T/E-

TRES CRUCES 7413 MR. BRANGUS -T/E-

Tres Cruces Laurel 6249 -T/E-

RP: 1186

FN: 25/04/21

REG: Definitivo

ADN: N 0346916

PN: 37 kg

P 205 D: 240 kg

PESO: 724 kg

CE: 40 cm



Mr. Brangus, su abuelo materno

PN	PD	AM	L&C	PF	CE	AOB	GD	GC	%GI	
-0,64	11,02	2,64	8,15	22,66	1,09	-	-	-	-	DEP
P	P	P	P	P	P	-	-	-	-	PREC
8	9	70	15	8	15	-	-	-	-	RANK

Fuente: ErBRA 2023 | DEPs enriquecidos por evaluación genómica.

[YouTube](#) LINK AL VIDEO

[IR A OFERTA ON-LINE](#)



CORRAL 19

Tres Cruces Lambaré 1066 FIV

Propio hermano del corral 18, también con excelentes datos.

Linea inferior muy prolija.



Lorenzo, propio hermano.

Corralero 12017 Cassius Clay B2C

CORRALERO 14399 ALL BLACK K752

Corralera K752

Las Lilas 3155-Y Dragonean Orozc G5

TRES CRUCES FRONTERIZO 7291 T/E

Tres Cruces Laurel 6259 -T/E-

RP: 1066

FN: 17/02/21

REG: Definitivo

ADN: N 0346928

PN: 41 kg

P 205 D: 305 kg

PESO: 786 kg

CE: 41,5 cm



La 7291, su madre

PN	PD	AM	L&C	PF	CE	AOB	GD	GC	%GI	
0,99	16,63	2,71	11,02	24,28	0,97	4,96	0,77	0,81	-0,13	DEP
0,75	0,72	0,61		0,67	0,78	0,65	0,62	0,62	0,64	PREC
91	2	68	2	6	20	7	13	20	94	RANK

Fuente: ErBRA 2023 | DEPs enriquecidos por evaluación genómica.

[YouTube](#) LINK AL VIDEO

[IR A OFERTA ON-LINE](#)

FAUSTO



CORRAL 20A

Tres Cruces Felipe 1174

Otro excelente hijo de Felipe.

Fausto es de moderado peso al nacer, excelente desarrollo para su edad y gran volumen corporal.

Contiene gen colorado en ambos lados de su genealogía.



Felipe, su padre.

Tres Cruces Fronterizo 9404 -T/E-

TRES CRUCES FACUNDO 418

Tres Cruces Mr Brangus 7617 -T/E-

TRES CRUCES HOUSTON 8206

TRES CRUCES 1653

Santa Sergia B587 AA

RP: 1174**FN:** 09/02/21**REG:** Avanzado**ADN:** N 0346929**PN:** 35 kg**P 205 D:** 292 kg**PESO:** 744 kg**CE:** 37,5 cm

Malambo, su abuelo materno.

PN	PD	AM	L&C	PF	CE	AOB	GD	GC	%GI	
0,49	11,17	3,21	8,79	23,92	0,25	-	-	-	-	DEP
P	P	P	P	P	P	-	-	-	-	PREC
76	9	59	10	6	69	-	-	-	-	RANK

Fuente: ErBRA 2023 | DEPs enriquecidos por evaluación genómica.

[YouTube](#) LINK AL VIDEO

[IR A OFERTA ON-LINE](#)

FIDEL



CORRAL 20B

Tres Cruces Felipe 1176

Fidel, otro hijo de Felipe en madre Malambo.

Con 2 años recién cumplidos y un alto grado de cebú, muestra gran precocidad y una excelente circunferencia a su corta edad.

Gran respaldo materno en la 8161 Malambo quien a su vez viene por la histórica 763 Sembrador.



Felipe, su padre.



Malambo, su abuelo materno.

Tres Cruces Fronterizo 9404 -T/E-

TRES CRUCES FACUNDO 418 | FELIPE

Tres Cruces Mr Brangus 7617 -T/E-

TRES CRUCES HOUSTON 8206

TRES CRUCES MALAMBO 8161 -T/E-

Tres Cruces Sembrador 763 AA

RP: 1176

FN: 17/04/21

REG: Avanzado

ADN: N 0346918

PN: 39 kg

P 205 D: 234 kg

PESO: 746 kg

CE: 45,5 cm

PN	PD	AM	L&C	PF	CE	AOB	GD	GC	%GI	
0,17	12,15	3	9,07	27,68	1,1	-	-	-	-	DEP
P	P	P	P	P	P	-	-	-	-	PREC
57	6	63	8	3	15	-	-	-	-	RANK

Fuente: ErBRA 2023 | DEPs enriquecidos por evaluación genómica.

[YouTube](#) LINK AL VIDEO

[IR A OFERTA ON-LINE](#)



© Daniel Sempé

**APTO VAQUILLONAS
20 MESES**

CORRAL 21

Tres Cruces Dream Forever 1090 -T/E-

Propio hermano del importante dúo del corral 7.

De gran volumen corporal y muy buen ancho posterior.

Peso al nacer bien moderado y excelente circunferencia escrotal.



Dédalo, propio hermano.

CX Legends Dream 610/U1

CX DREAM FOREVER 365/A | FOREVER

Miss J-R 365-3

Rancho 215 -T/E-

TRES CRUCES DON RAÚL 7235 -T/E-

Tres Cruces Laurel 6459 -T/E-

RP: 1090

FN: 20/02/21

REG: Definitivo

ADN: N 0346923

PN: 34 kg

P 205 D: 215 kg

PESO: 842 kg

CE: 43 cm



Damocles, propio hermano.

PN	PD	AM	L&C	PF	CE	AOB	GD	GC	%GI	
0	8,98	4,49	8,98	24,52	1,7	3,74	-0,11	-0,36	0,37	DEP
0,74	0,7	0,4		0,64	0,77	0,62	0,56	0,57	0,6	PREC
43	18	17	9	5	4	14	96	98	11	RANK

Fuente: ErBRA 2023 | DEPs enriquecidos por evaluación genómica.

[YouTube](#) LINK AL VIDEO

IR A OFERTA ON-LINE



CORRAL 22A

Tres Cruces Independencia 1150

Biotipo con menos grado de acebuzamiento.

De muy buen frente, con excelente calidad racial.

Un toro bien nuevo y con muy buenos números para su edad.



Independencia, su padre.

Taragüí Y2240

TRES CRUCES DON ERNESTO 4028

Tres Cruces Cardenal 267

Tres Cruces Houston 8206

TRES CRUCES MALAMBO 1453

Tres Cruces 797 AA

RP: 1150

FN: 01/03/21

REG: Avanzado

ADN: N 0346920

PN: 39 kg

P 205 D: 261 kg

PESO: 752 kg

CE: 41,5 cm



Malambo, su abuelo materno.

PN	PD	AM	L&C	PF	CE	AOB	GD	GC	%GI	
0,61	15,13	-1,3	6,26	26,29	1,17	-	-	-	-	DEP
P	P	P	P	P	P	-	-	-	-	PREC
81	3	99	46	4	13	-	-	-	-	RANK

Fuente: ErBRA 2023 | DEPs enriquecidos por evaluación genómica.

[YouTube](#) LINK AL VIDEO

[IR A OFERTA ON-LINE](#)



**APTO VAQUILLONAS
20 MESES**

CORRAL 22B

Tres Cruces Cayetano 1126 -T/E-

Como todos los Cayetano, de moderado peso al nacer y tamaño intermedio.

Cuenta con el respaldo materno de la 7193, donante línea Ciriaco x Aurelio.



Cayetano, su padre.

Primavera H188 Capitaio Nascimento

TRES CRUCES CAP. NASCIMENTO 18 T/E

Tres Cruces Galán 1287

Tres Cruces Cardenal 4312 -T/E-

TRES CRUCES DON CIRIACO 7193 -T/E-

Tres Cruces Don Aurelio 6161 -T/E-

RP: 1126
FN: 25/02/21
REG: Definitivo
ADN: N 0341287
PN: 36 kg
P 205 D: 256 kg
PESO: 762 kg
CE: 43 cm



La 7193, su madre.

PN	PD	AM	L&C	PF	CE	AOB	GD	GC	%GI	
0,14	9,59	-0,84	3,96	18,59	1,52	-4,27	0,3	0,63	0,57	DEP
0,74	0,71	0,5		0,61	0,78	0,64	0,6	0,6	0,62	PREC
55	15	99	90	15	6	99	49	28	3	RANK

Fuente: ErBRA 2023 | DEPs enriquecidos por evaluación genómica.

[YouTube](#) LINK AL VIDEO

[IR A OFERTA ON-LINE](#)



CORRAL 23

Tres Cruces Acorazado 1118 -T/E-

Propio hermano de los toros del corral 14.

Prepucio corto y bien fino.

Peso al nacer moderado, excelente circunferencia escrotal.



Alfonso, propio hermano.

Tres Cruces Don Aurelio 7754-T/E-

SIGUIMAN 2229 RAUCHO

La Ciénaga 1307 Yacaré

TRES CRUCES HOUSTON 8206

TRES CRUCES MALAMBO 1783

Tres Cruces Mexicano 1207 AA

RP: 1118

FN: 23/02/21

REG: Avanzado

ADN: N 0341286

PN: 37 kg

P 205 D: 306 kg

PESO: 882 kg

CE: 43 cm



Alfredo, propio hermano.

PN	PD	AM	L&C	PF	CE	AOB	GD	GC	%GI	
0,2	17,83	-1,61	7,3	8,8	1,46	0,63	0,89	0,65	-0,52	DEP
0,73	0,69	0,55		0,66	0,76	0,64	0,6	0,61	0,63	PREC
59	1	99	26	72	6	67	10	27	99	RANK

Fuente: ErBRA 2023 | DEPs enriquecidos por evaluación genómica.

[YouTube](#) LINK AL VIDEO

[IR A OFERTA ON-LINE](#)



CORRAL 24

Tres Cruces Cayetano 1142 -T/E-

Toro joven con un alto grado de acebuzamiento, gran prospecto de padre.

Muy buena circunferencia y buena linea inferior.

Excelentes datos para crecimiento y fertilidad.



Cayetano, su padre

Primavera H188 Capitaio Nascimento

TRES CRUCES CAP. NASCIMENTO 18 T/E

Tres Cruces Galán 1287

Las Lilas 7033-F Ministro Mauá G2

TRES CRUCES DIPLOMÁTICO 7965 TE

Tres Cruces Sembrador 763 AA

RP: 1142

FN: 26/02/21

REG: Avanzado

ADN: N 0346921

PN: 40 kg

P 205 D: 248 kg

PESO: 820 kg

CE: 45 cm



Diplomático, su abuelo materno

PN	PD	AM	L&C	PF	CE	AOB	GD	GC	%GI	
0,67	12,52	2,82	9,07	28,45	1,25	-5,34	0,25	0,15	0,65	DEP
0,73	0,69	0,43		0,65	0,77	0,58	0,53	0,54	0,56	PREC
83	6	66	8	3	10	99	62	80	2	RANK

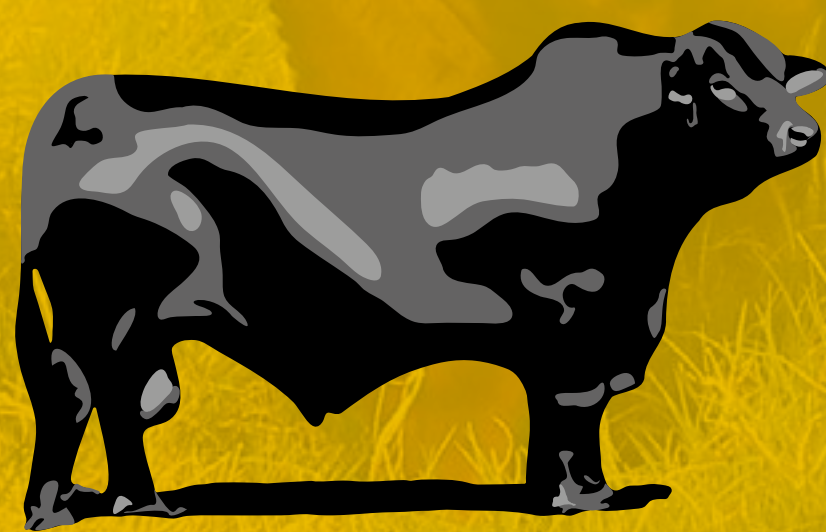
Fuente: ErBRA 2023 | DEPs enriquecidos por evaluación genómica.

[YouTube](#) LINK AL VIDEO

[IR A OFERTA ON-LINE](#)

VIENTRES SUPERIORES

PARA DONANTES.
TERNERAS, VAQUILLONAS JÓVENES,
VAQUILLONAS PREÑADAS Y CON CRÍA.



TRES CRUCES

TOROS PADRES UTILIZADOS EN ESTE REMATE

TRES CRUCES MALAMBO 1356

Registro: Preparatorio.
Nacido: 1/9/2014.
Padre: Malambo.
Madre: Santa Sergia B230 (Angus PC).
PN: 36 kg.
CE 30 M: 40 cm.



Foto tomada a los 6 años de edad.

	PN	PD	AM	L&C	PF	CE
DEP	1,08	14,35	3,12	9,96	26,45	0,91
PREC	0,76	0,69	0,46		0,64	0,65
RANK	95	3	65	6	4	36

PORTO ALEGRE

Registro: Definitivo.
Nacido: 29/7/2019.
Padre: Pimentón.
Madre: Tres Cruces Cap. Nascimento 8127.
PN: 30 kg.
CE 30 M: 40 cm.



	PN	PD	AM	L&C	PF	CE	AOB	GD	GC	%GI
DEP	-0,73	6,34	3,5	6,67	7,83	0,22	3,29	0,21	0,24	0,04
PREC	0,73	0,68	0,6		0,68	0,77	0,66	0,63	0,64	0,65
RANK	9	53	34	47	96	86	1	72	64	94

TORO	PADRE	CRIADOR	PROPIETARIO	CENTRO
PIRAYÚ	Pimentón	Tres Cruces/Ita Siri	Lartirigoyen / Select Debernardi	Select Debernardi
ITA PUCU	Caburé	Rincón De Iberá	CIALE	CIALE
TRANSGRESOR	Heracros	San Antonio Puntacor	San Antonio Puntacor	Select Debernardi
PROFESOR	Pimentón	La Cautiva	Tres Cruces	Select Debernardi
AMÉRICO	Acorazado	Tres Cruces / Ita Siri	Tres Cruces / Ita Siri	-
AGOSTINO	Acorazado	Tres Cruces / Ita Siri	Tres Cruces / Ita Siri	-
PERGAMINO	Pimentón	Tres Cruces	Tres Cruces	-
TRES CRUCES ML 50	Dream Forever	Tres Cruces / Monte Lindo	Tres Cruces / Monte Lindo	-
TRES CRUCES ML 28	Dream Forever	Tres Cruces / Monte Lindo	Los Tapiales	-

SELENA



VENTA 50%

CORRAL 25

Las Casualinas TC Sorpresa E108 FIV

Un prospecto de donante con enorme futuro productivo y en las pistas de exposición. Nacida y criada en nuestro convenio en Tucumán y actualmente produciendo en Tres Cruces.

No es habitual encontrar una hembra con la amplitud de caderas, la costilla y el hueso de Selena, con un ombligo inmejorable, en un tamaño bien intermedio y con tanta clase en su frente.

Campeona Vaq. Menor de Palermo 23' y Rda. Camp. Ternera Mayor en el Mundial. Preñada a temprana edad.



La 8327 Diana, su madre.



Agucho, propio hermano, Campeón Junior Palermo 23'.

Cactus 2229 Monchito Merlo Máximo

EL PORVENIR 7571 MARATHON T/E

El Porvenir 3477 Cassius Clay -T/E-

Tres Cruces Dallas 9734 -T/E-

TRES CRUCES DIMAS 8327

Tres Cruces Malcolm X 7787 -T/E-

RP: E108

FN: 7/2/22

REG: D

ADN: S16694

PN: 31 kg

P 205 D: 272 kg

PESO: 584 kg

ESTADO: Preñada

F. IATF: 17/3/23

TORO: PROFESOR

F. REPASO: -

TORO REPASO: -

PN	PD	AM	L&C	PF	CE	AOB	GD	GC	%GI	
0,42	17,81	0,59	9,49	38,46	1,37	-	-	-	-	DEP
0,73	0,69	0,44		0,57	0,56	-	-	-	-	PREC
73	1	94	6	1	8	-	-	-	-	RANK

[YouTube](#) LINK AL VIDEO

[IR A OFERTA ON-LINE](#)



CORRAL 26

Tres Cruces IS Cautivo 9035 FIV

Proviene de la extraordinaria familia de la 7943. Tiene hermanos maternos muy destacados y también es propia hermana de Catalina, vendida en Gen Colorado 23'.

Bien armónica, balanceada y con mucha potencia física. De muy buen grado de acebuzamiento.

Datos impecables para facilidad de parto, crecimiento y fertilidad.



La 7943, su madre

Siguiman 2229 Raucho

CAUTIVO 187 ACORAZADO

Rincón de Fuego C2865

Alparamis Home Run 8313Z 15009 -T/E-

TRES CRUCES MALCOLM X 7943

Tres Cruces Galán 6929 -T/E-

RP: 9035

FN: 19/3/22

REG: D

ADN: E/T

PN: 28 kg

P 205 D: 225 kg

PESO: 490 kg



La 8875 Agustina, hermana materna.

ESTADO: Con servicio**F. IATF:** 14/7/23 **TORO:** PIRAYÚ**F. REPASO:** 28/7 al 1/9**TORO REPASO:** Américo y Agostino

PN	PD	AM	L&C	PF	CE	
0,42	17,81	0,59	9,49	38,46	1,37	DEP
0,73	0,69	0,44		0,57	0,56	PREC
73	1	94	6	1	8	RANK

[YouTube](#) LINK AL VIDEO

[IR A OFERTA ON-LINE](#)



CORRAL 27

Ita Siri 431 Capitán -T/E-

Gran respaldo materno por el lado de la 141 Tabasco, donante aun en producción en Ita Siri, quien viene a su vez por la Galán 7853.

Muy buena definición racial y mucha calidad en todo su frente.

Potencial de convertirse en una donante fundadora de líneas de facilidad de parto.



Capitán, su padre

Las Lilas 1261-D Gran Capitán G6

LAS LILAS 7665-G CAPITÁN G7

Las Lilas 9302-D Cardal Villegas G6

Los Nonos 89 Tabasco

ITA SIRI TABASCO 141 -T/E-

Tres Cruces Galán 7853

RP: 431

FN: 19/3/22

REG: D

ADN: E/T

PN: 32 kg

P 205 D: 150 kg

PESO: 475 kg



La 141, su madre

ESTADO: Con Servicio

F. IATF: -

TORO: -

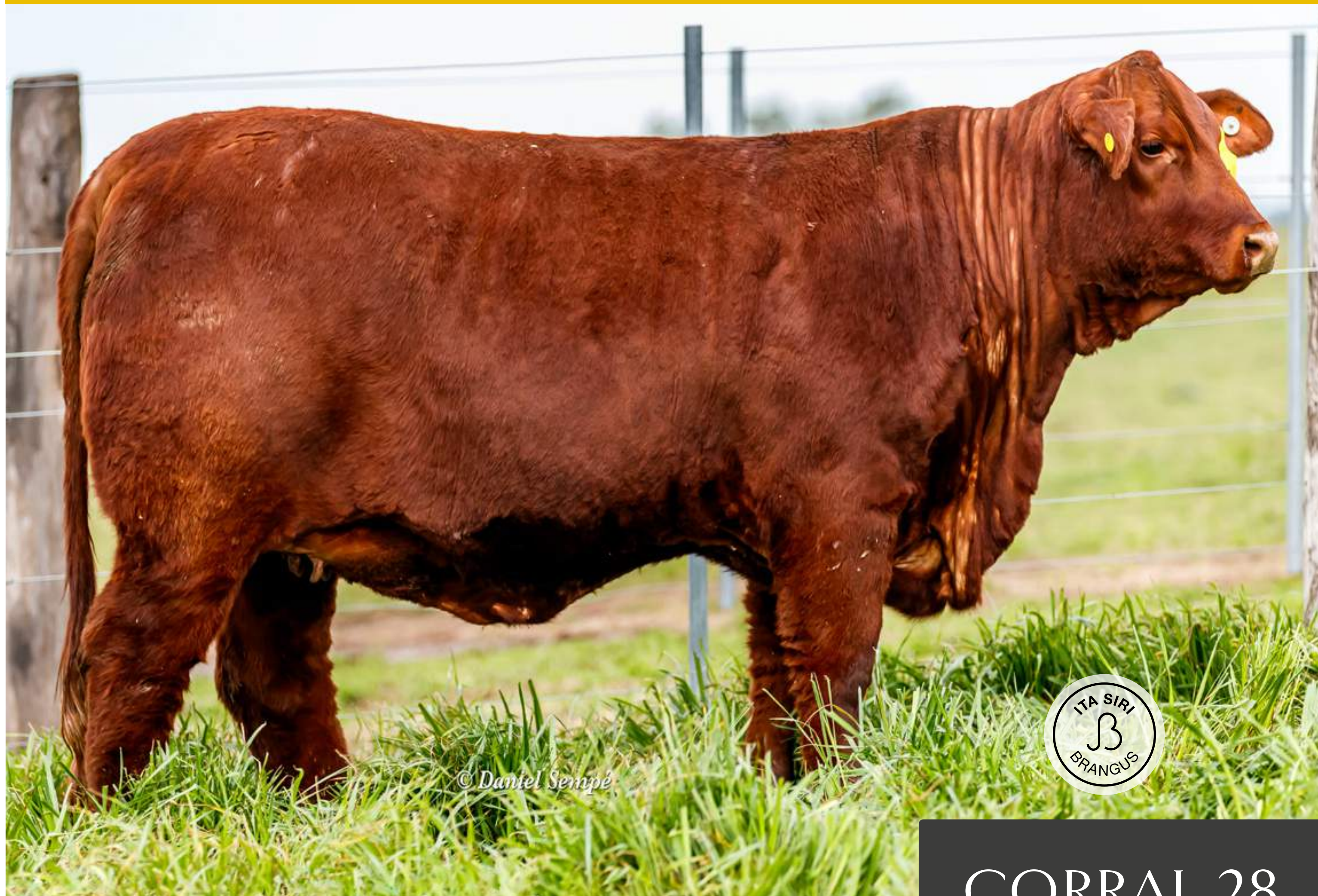
F. REPASO: 28/7 al 1/9

TORO REPASO: Américo y Agostino

PN	PD	AM	L&C	PF	CE	
0,2	9,35	1,15	5,82	15,95	0,66	DEP
P	P	P	P	P	P	PREC
55	16	78	55	23	38	RANK

[YouTube](#) LINK AL VIDEO

[IR A OFERTA ON-LINE](#)



CORRAL 28

Tres Cruces IS Viamonte 9241 FIV

Nacida y criada en Ita Siri. De muy buena musculatura y con impecable balance. Color bien atractivo.

Propia hermana de Victoria, la hembra mas destacada de Tres Cruces en Gen Colorado 2023.

Su madre, una de las donantes mas importantes en Ita Siri, propia hermana de Pirayú e Ita Cora y precio máximo remate TC 2021.



La Pimentón 8545, su madre

Cactus 1897 Best Seller Milonga

LATISANA BRG 16 HEMINGWAY T/E

Rancho 8640

Guasunchos 5073 Pimentón 6061 -T/E-

TRES CRUCES PIMENTÓN 8545

Tres Cruces Dallas 7845 -T/E-

RP: 9241**FN:** 29/3/22**REG:** D**ADN:** N341279**PN:** 40**P 205 D:** 180 kg**PESO:** 407 kg

La 9243 Victoria, propia hermana

ESTADO: Con Servicio **F. IATF:** 6/7/23 **TORO:** PORTO ALEGRE**F. REPASO:** 10/7 al 20/8 **TORO REPASO:** Pergamino

PN	PD	AM	L&C	PF	CE	
1,28	12,52	-1,08	5,18	22,04	0,82	DEP
0,74	0,68	0,51		0,59	0,59	PREC
95	6	99	75	8	27	RANK

[YouTube](#) LINK AL VIDEO

[IR A OFERTA ON-LINE](#)



CORRAL 29

Tres Cruces IS Cautivo 9029 FIV

Con el inigualable respaldo materno de la 7943, madre de numerosos productos muy destacados.

Propia hermana de la 9035 del corral 26 y de Catalina, vendido su 50% en Gen Colorado 2023.

Acebuzada, de frente bien armónico, calidad en su cabeza y mucha suavidad en sus paletas. DEPs excelentes.



La 7943, su madre.

Siguiman 2229 Raucho

CAUTIVO 187 ACORAZADO | CAUTIVO

Rincón de Fuego C2865

Alparamis Home Run 8313Z 15009 -T/E-

TRES CRUCES MALCOLM X 7943

Tres Cruces Galán 6929 -T/E-

RP: 9029

FN: 15/3/22

REG: D

ADN: N341278

PN: 31 kg

P 205 D: 218 kg

PESO: 420 kg



Catalina, propia hermana.

ESTADO: Con Servicio

F. IATF: 14/7/23

TORO: PIRAYÚ

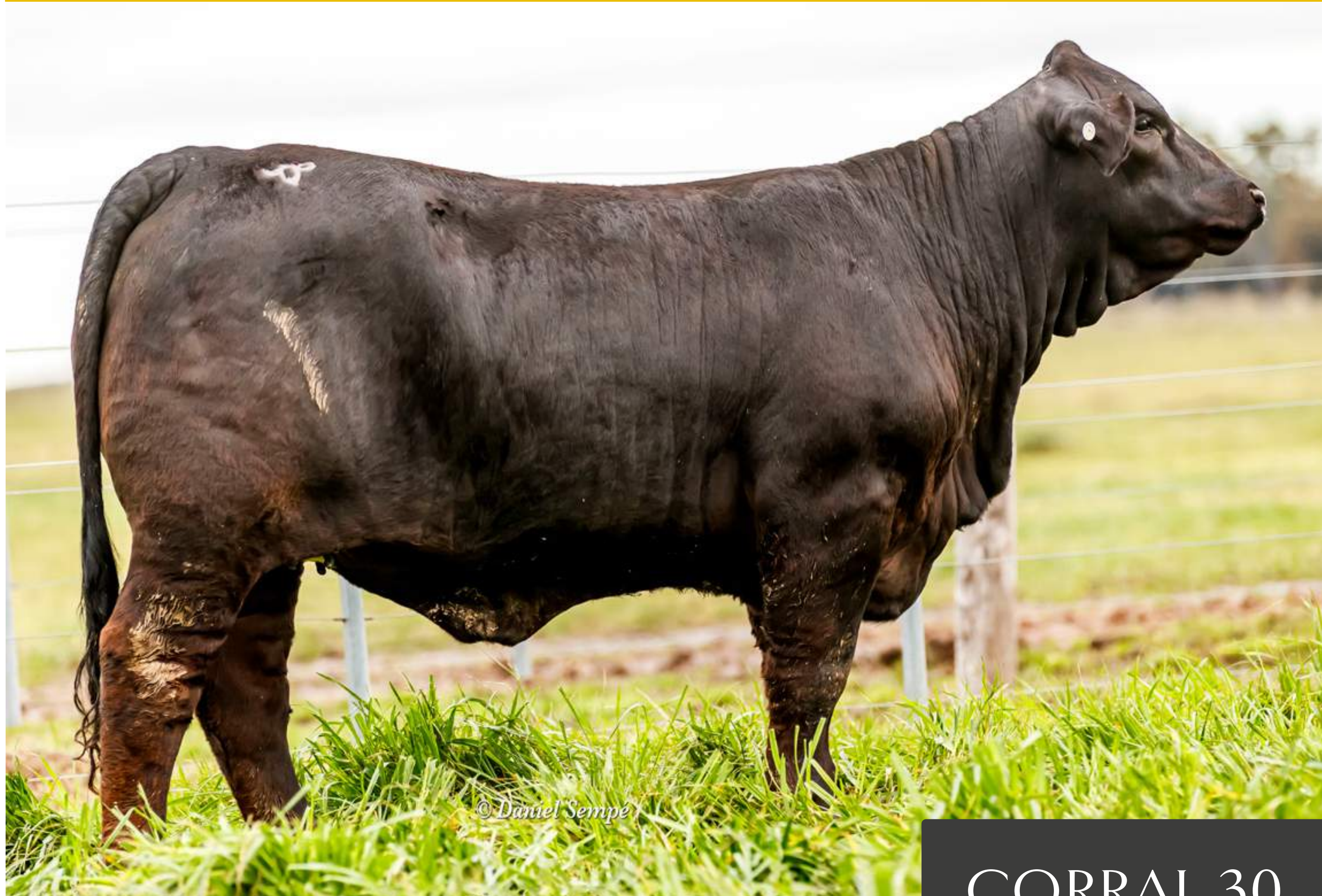
F. REPASO: 28/7 al 1/9

TORO REPASO: Américo y Agostino

PN	PD	AM	L&C	PF	CE	
-0,5	11,99	2,02	8,01	20,53	0,91	DEP
0,76	0,72	0,55		0,63	0,63	PREC
12	7	80	17	11	22	RANK

[YouTube](#) LINK AL VIDEO

[IR A OFERTA ON-LINE](#)



CORRAL 30

Tres Cruces Crossover 9053 FIV

Su madre, la 7779 viene por el 8600 (hijo de Big Time) y aporta mucha calidad racial, buenos cogotes y volumen corporal a todas sus hijas.

Posibilidad de que produzca colorado. Bien potente sin resignar armonía y la feminidad que buscamos en las hembras.

Impecables números para crecimiento y fertilidad reflejados en sus DEPs y en su evolución. Preñada a temprana edad y con ganancias de peso explosivas.



La 7779, su madre.



Hermana materna, corral 38B, RP 9115.

Lambert of Brinks 317R3

MC CROSSOVER 834Y | CROSSOVER

Mc Ms Guns 834W3

Tres Cruces Big Time 8600 -T/E-

TRES CRUCES 8600 7779

Tres Cruces Manuel 5781 -T/E-

RP: 9053

FN: 30/3/22

REG: D

ADN: N341298

PN: 45 kg

P 205 D: 287 kg

PESO: 448 kg

ESTADO: Preñada IATF F. IATF: 6/7/23 TORO: PORTO ALEGRE

F. REPASO: 10/7 al 20/8 TORO REPASO: Pergamino

PN	PD	AM	L&C	PF	CE	
2,34	22,16	0,73	11,81	38,07	1,66	DEP
0,74	0,7	0,56		0,6	0,61	PREC
99	1	93	2	1	4	RANK

[YouTube](#) LINK AL VIDEO

[IR A OFERTA ON-LINE](#)



CORRAL 31A

Tres Cruces IS Profesor 9009 FIV

Hija de Profesor bien acebuzada y femenina.

La 979, su madre, línea Diplomático, es actualmente la donante mas longeva en nuestro plantel, produciendo a sus 15 años con ubres impecables.

Altísimo potencial para convertirse en una donante consistente para facilidad de parto, gracias al respaldo de Profesor y de la 979 (muy sólida en ese aspecto).



Profesor, su padre.

Guasunchos 5073 Pimentón 6061 -T/E-

CAUTIVO 299 PIMENTÓN T/E | PROFE-

Cautiva 100 Heredero T/E

Las Lilas 7033-F Ministro Mauá G2

TRES CRUCES DIPLOMÁTICO 979

Tres Cruces AA 671

RP: 9009

FN: 6/2/22

REG: A

ADN: N 0346912

PN: 30 kg

P 205 D: 153 kg

PESO: 425 kg



La 979, su madre.

ESTADO: Con Servicio **F. IATF:** 14/7/23 **TORO:** TRANSGRESOR

F. REPASO: 28/7 al 1/9 **TORO REPASO:** Américo y Agostino

PN	PD	AM	L&C	PF	CE	
-1,59	3,29	4,28	5,93	11,7	0,41	DEP
0,73	0,64	0,52		0,49	0,55	PREC
1	82	21	57	45	56	RANK

[YouTube](#) LINK AL VIDEO

[IR A OFERTA ON-LINE](#)



CORRAL 31B

Tres Cruces IS Pimentón 9037 FIV

Excelente arco costal y un posterior bien ancho.

Hermana entera de Pirayú, Ita Cora y la 8545, la 9037 es parte de una de las familias mas sólidas producidas en Ita Siri.

Con un fenotipo extremadamente parecido a la fundadora de esa familia, la Dallas 7845.



Pirayú, propio hermano.

Guasunchos 3933 | Picante

GUASUNCHOS 5073 PIMENTÓN 6061 T/E

Tres Cruces Don Ciriaco 6061 -T/E-

Alegría 3545F Deliberate | DALLAS

TRES CRUCES DALLAS 7845 T/E

Tres Cruces Don Aurelio 6699

RP: 9037

FN: 23/3/22

REG: D

ADN: E/T

PN: 42 kg

P 205 D: 196 kg

PESO: 490 kg



Ita Corá, propio hermano.

ESTADO: Con Servicio **F. IATF:** 14/7/23 **TORO:** TRANSGRESOR

F. REPASO: 28/7 al 1/9 **TORO REPASO:** Américo y Agostino

PN	PD	AM	L&C	PF	CE	
0,8	10,96	-0,22	5,26	14,36	0,78	DEP
0,75	0,69	0,6		0,62	0,61	PREC
87	9	97	73	30	29	RANK

[YouTube](#) LINK AL VIDEO

[IR A OFERTA ON-LINE](#)



CORRAL 32A

Tres Cruces Tabasco 9031 FIV

Dúo de hijas de la 17017, vaca origen Rincón de Iberá que compartimos su 50% con Monte Lindo

En este caso, la 9031 viene por Tabasco y es propia hermana de Zoom.

Muy buenos números en crecimiento y en fertilidad



Zoom, propio hermano.

Tres Cruces Cardenal 4312 -T/E-

LOS NONOS 89 TABASCO

Rancho 780 -T/E-

Mr PB Red Bull S21/09 W

IBERÁ 17017 RED BULL 8643

Fortín Rifles 8643 Cachamay

RP: 9037

FN: 23/3/22

REG: D

ADN: N0346941

PN: 42 kg

P 205 D: 196 kg

PESO: 490 kg



Sofia, hermana materna, RC Vaq. Mayor Mundial Brangus.

ESTADO: Con Servicio **F. IATF:** 14/7/23 **TORO:** PORTO ALEGRE

F. REPASO: 10/07 al 20/08 **TORO REPASO:** Pergamino

PN	PD	AM	L&C	PF	CE	
1,2	19,95	-1,1	8,87	35,27	0,92	DEP
0,75	0,72	0,55		0,6	0,61	PREC
94	1	99	10	1	22	RANK

[YouTube](#) LINK AL VIDEO

[IR A OFERTA ON-LINE](#)



CORRAL 32B

Tres Cruces Cayetano 9061 FIV

Media hermana del corral 31A. Ella también con excelentes números para crecimiento y fertilidad.

Muy prolija en todas sus líneas y sus aplomos.

De biotipo mas británico que su media hermana.



Corral 32A, hermana materna

Primavera H188 Capitao Nascimento

TRES CRUCES CAP. NASCIMENTO 18 T/E

Tres Cruces Galán 1287

Mr PB Red Bull S21/09 W

IBERÁ 17017 RED BULL 8643

Fortín Rifles 8643 Cachamay

RP: 9061

FN: 3/4/22

REG: D

ADN: N0346940

PN: 42 kg

P 205 D: 209 kg

PESO: 376 kg



Sofia, hermana materna, RC Vaq. Mayor Mundial Brangus.

ESTADO: Preñada IATF **F. IATF:** 6/7/23 **TORO:** PORTO ALEGRE

F. REPASO: 10/07 al 20/08 **TORO REPASO:** Pergamino

PN	PD	AM	L&C	PF	CE	
0,79	13,92	1,47	8,43	32,15	1,36	DEP
0,74	0,71	0,41		0,58	0,59	PREC
87	4	87	13	2	8	RANK

[YouTube](#) LINK AL VIDEO

[IR A OFERTA ON-LINE](#)



© Daniel Sempé

CORRAL 33A

Tres Cruces Sorpresa 9055 FIV

Bien femenina, de buen ombligo y sin resignar acebuzamiento, lo que la convierte en una futura donante muy fácil de trabajar.

Con escasa preparación, igualmente demuestra sus virtudes .

Gran respaldo materno por el lado de la 7229, donante líder en Tres Cruces, quien a su vez viene por la histórica 3939 (madre de Don Ciriaco).



La 7229, su madre

Cactus 2229 Monchito Merlo Máximo

EL PORVENIR 7571 MARATHON T/E

El Porvenir 3477 Cassius Clay -T/E-

Tres Cruces Diplomático 7894 -T/E-

TRES CRUCES GALÁN 7229-T/E-

Tres Cruces Don Ernesto 3939

RP: 9055

FN: 31/3/22

REG: D

ADN: N341271

PN: 35 kg

P 205 D: 202 kg

PESO: 388 kg



Propios hermanos, Camp. Conjunto Tn Mayor Mundial Brangus.

ESTADO: Con Servicio F. IATF: 6/7/23 TORO: PORTO ALEGRE

F. REPASO: 10/07 al 20/08 TORO REPASO: Pergamino

PN	PD	AM	L&C	PF	CE	
0,13	10,97	1,61	7,09	26,55	0,33	DEP
0,74	0,71	0,45		0,57	0,58	PREC
54	9	86	29	4	63	RANK

[YouTube](#) LINK AL VIDEO

[IR A OFERTA ON-LINE](#)



CORRAL 33B

Tres Cruces Dimas 9049 FIV

Propia hermana de Diana, hoy una de nuestras donantes mas importantes y de quien se ofrecen embriones en este remate.

A su vez hija de la 7787 Malcolm X , madre de Hipólito, uno de los toros mas destacados de esta venta.

Dimas, su padre, viene por Dallas y por la 3939 (madre de Don Ciriaco). Moderado peso al nacer y muy buen crecimiento posterior.



La 8327 Diana, propia hermana.

Alegría 3545F Deliberate

TRES CRUCES DALLAS 9734-T/E-| DIMAS

Tres Cruces Don Ernesto 3939

Alparamis Home Run 8313Z 15009 -T/E-

TRES CRUCES MALCOLM X 7787-T/E-

Tres Cruces Atlas 7147

RP: 9049

FN: 28/3/22

REG: D

ADN: N341301

PN: 36

P 205 D: 257 kg

PESO: 436 kg



La 7787, su madre.

ESTADO: Con servicio **F. IATF:** 06/07/23 **TORO:** PORTO ALEGRE

F. REPASO: 10/07 al 20/08 **TORO REPASO:** Pergamino

PN	PD	AM	L&C	PF	CE	
0,58	14,72	0,24	7,6	22,43	0,86	DEP
0,72	0,66	0,5		0,52	0,5	PREC
80	3	96	21	8	25	RANK

[YouTube](#) LINK AL VIDEO

[IR A OFERTA ON-LINE](#)



CORRAL 34

Tres Cruces IS Viamonte 9245 FIV

Propia hermana de Victoria (Gen Colorado 2023) y de la 9241 del corral 28 de esta venta

Óptima combinación de acebuzamiento con una línea inferior impecable

Gran respaldo materno (su madre viene por la histórica 7845 y es propia hermana de Pirayú e Ita Cora)



La 8545, su madre.

Cactus 1897 Best Seller Milonga

LATISANA BRANGUS HEMINGWAY T/E | VIAMONTE

Rancho 8640

Guasunchos 5073 Pimentón 6061 -T/E-

TRES CRUCES PIMENTÓN 8545

Tres Cruces Dallas 7845 -T/E-

RP: 9245

FN: 4/4/22

REG: D

ADN: N0346909

PN: 42 kg

P 205 D: 172 kg

PESO: 460 kg



Victoria, propia hermana.

ESTADO: Con Servicio F. IATF: 14/07/23 TORO: TRANSGRESOR

F. REPASO: 28/7 al 1/9 TORO REPASO: Américo y Agostino

PN	PD	AM	L&C	PF	CE	
1,35	9,45	-0,33	4,39	19,52	0,82	DEP
0,74	0,68	0,51		0,59	0,59	PREC
96	15	98	86	13	27	RANK

[YouTube](#) LINK AL VIDEO

[IR A OFERTA ON-LINE](#)



© Daniel Sempé

VENTA 50%

CORRAL 35

Tres Cruces Cautivo 9123 FIV

Abrimos la sección de las terneras con un gran prospecto de donante.

La 9123 es una digna sucesora de la 7229 y tiene todo para convertirse en una vaca muy importante de nuestro programa.

Alto grado de acebuzamiento en un biotipo bien precoz y gran relieve muscular.



La 7229, su madre.

Siguiman 2229 Raucho

CAUTIVO 187 ACORAZADO

Rincón de Fuego C2865

Tres Cruces Diplomático 7894 -T/E-

TRES CRUCES GALÁN 7229-T/E-

Tres Cruces Don Ernesto 3939

RP: 9123

FN: 8/7/22

REG: D

ADN: N0346935

PN: 41 kg

P 205 D: 248 kg

PESO: 416 kg



La 3939, abuela y madre de Don Ciriaco

ESTADO: Abierta

F. IATF: -

TORO: -

F. REPASO: -

TORO REPASO: -

PN	PD	AM	L&C	PF	CE	
1,24	14,95	0,15	7,63	24,88	1,42	DEP
0,76	0,72	0,54		0,61	0,61	PREC
95	3	96	21	5	7	RANK

[YouTube](#) LINK AL VIDEO

[IR A OFERTA ON-LINE](#)



© Daniel Sempé

CORRAL 36

Tres Cruces Cautivo 9145

Mucha potencia muscular, frente muy armónico y un color bien firme.

Combinación de sangre bien interesante, hija de Cautivo en una vaca acebuzada de nuestro plantel, completamente abierta.

Su madre, la 7633, es hija de Lujoso (Angus PP Santa Sergia) en una vaca 3/4 sangre hija de Honofre (Brahman Las Lilas).



Cautivo, su padre, GC Palermo 2019.



Honofre, su bisabuelo.

Siguiman 2229 Raucho

CAUTIVO 187 ACORAZADO

Rincón de Fuego C2865

Santa Sergia Luque Boom 2959

TRES CRUCES LUJOSO 7633

Tres Cruces Honofre 6489

RP: 9145

FN: 13/7/22

REG: A

ADN: N0346934

PN: 37 kg

P 205 D: 202 kg

PESO: 373 kg

ESTADO: Abierta

F. IATF: -

TORO: -

F. REPASO: -

TORO REPASO: -

PN	PD	AM	L&C	PF	CE	
0,94	11,27	1,41	7,05	24,75	1,18	DEP
0,73	0,64	0,48		0,58	0,58	PREC
90	8	88	30	5	12	RANK

[YouTube](#) LINK AL VIDEO

[IR A OFERTA ON-LINE](#)



CORRAL 37

Ita Siri Hemingway 421 -T/E-

Gran expresión muscular y crecimiento explosivo.

Viene por la Laurel 7425, fundadora de una de las 2 familias mas importantes en Ita Siri.

Su madre, la Pimentón 41, de impecable fenotipo y gran producción. Un culto a la eficiencia, preñándose todos los años y con una alta producción de embriones.



La 41, su madre.



La 7425, su abuela.

Cactus 320 Best Seller

CACTUS 1897 BEST SELLER MILONGA

Cactus 444 Mileno I Chief

Guasunchos 5073 Pimentón 6061 -T/E-

ITA SIRI 41 PIMENTÓN -T/E-

Tres Cruces Laurel 7425 -T/E-

RP: 421

FN: 10/7/22

REG: D

ADN: E/T

PN: 38 kg

P 205 D: 186 kg

PESO: 380 kg

ESTADO: Abierta

F. IATF: -

TORO: -

F. REPASO: -

TORO REPASO: -

PN	PD	AM	L&C	PF	CE	
0,65	10,23	3,73	8,85	21,99	0,88	DEP
0,71	0,66	0,59		0,6	0,59	PREC
83	12	47	10	8	24	RANK

[YouTube](#) LINK AL VIDEO

[IR A OFERTA ON-LINE](#)



CORRAL 38A

Tres Cruces Cautivo 9083 FIV

Destacada hija de la 6931, vaca importante de nuestro plantel de donantes, a la cual perdimos en las últimas semanas.

Ademas de su respaldo materno, muestra potencial para ser fundadora de líneas de facilidad de parto, habiendo pesado solo 31kg al nacer en FIV.

A pesar de su escasa preparación, ya muestra sus virtudes y el gran parecido con su madre.



La 6931, su madre.

Siguiman 2229 Raucho

CAUTIVO 187 ACORAZADO

Rincón de Fuego C2865

Tres Cruces Diplomático 7894 -T/E-

TRES CRUCES GALÁN 6931 -T/E-

Tres Cruces Capitán 1045

RP: 9083

FN: 1/7/22

REG: D

ADN: N 0346937

PN: 31 kg

P 205 D: 243 kg

PESO: 352 kg



Galán, su abuelo materno.

ESTADO: Abierta

F. IATF: -

TORO: -

F. REPASO: -

TORO REPASO: -

PN	PD	AM	L&C	PF	CE	
-0,22	13,1	0,4	6,95	19,4	1,26	DEP
0,75	0,71	0,52		0,6	0,62	PREC
24	5	95	31	13	10	RANK

[YouTube](#) LINK AL VIDEO

[IR A OFERTA ON-LINE](#)



© Daniel Sempé

CORRAL 38B

Tres Cruces Arasunú 9115 FIV

Destacada hija de Arasunú, padre Paraguayo que utilizamos con muy buenos resultados.

Hermana materna del corral 30 y de tantos otros productos destacados que viene produciendo la 7779.

Inmejorable frente y un gran largo corporal.



Arasunú, su padre.

Pukavy Thor Rel 262 -T/E- | THOR

PUK ARASUNÚ PUKAVY -FIV

Puk Pukavy Shakira Ank -T/E-

Tres Cruces Big Time 8600 -T/E-

TRES CRUCES 8600 7779

Tres Cruces Manuel 5781 -T/E-

RP: 9115

FN: 7/7/22

REG: D

ADN: N 0346936

PN: 41 kg

P 205 D: 210 kg

PESO: 358 kg



La 7779, su madre.

ESTADO: Abierta

F. IATF: -

TORO: -

F. REPASO: -

TORO REPASO: -

PN	PD	AM	L&C	PF	CE	
1,05	15,22	1,86	9,46	29,4	0,42	DEP
0,75	0,61	0,44		0,57	0,59	PREC
92	2	83	7	3	55	RANK

[YouTube](#) LINK AL VIDEO

[IR A OFERTA ON-LINE](#)



CORRAL 39

Tres Cruces ML 22 9071

Primer cría natural de "Remedios", RP 15, donante nacida en Formosa que compartimos con Monte Lindo y Miguel Oddone.

Por el lado paterno viene por el 22, un destacado plantelero también nacido en Formosa en Monte Lindo.

Peso al nacer bajo extremo y DEPS impecables para crecimiento y fertilidad.



La 15 "Remedios", su madre.

GUASUNCHOS 5073 PIMENTÓN 6061 T/E

MONTELINDO 22 PIMENTÓN T/E

Tres Cruces 7983 Nacimiento

Tres Cruces Don Aurelio 7754 -T/E-

TRES CRUCES ML 15 RAUCHO -T/E-

Tres Cruces Pimiento 6683 -T/E-

RP: 9071

FN: 22/5/22

REG: D

ADN: N 0346938

PN: 29 kg

P 205 D: 254 kg

PESO: 410 kg



Rauchó, su abuelo materno.

ESTADO: Abierta

F. IATF: -

TORO: -

F. REPASO: -

TORO REPASO: -

PN	PD	AM	L&C	PF	CE	
-0,89	9,38	1,72	6,41	14,83	0,72	DEP
0,7	0,64	0,45		0,49	0,49	PREC
4	16	84	42	28	33	RANK

[YouTube](#) LINK AL VIDEO

[IR A OFERTA ON-LINE](#)



CORRAL 40

Tres Cruces ML 39 Cayetano -T/E-

Una de las hembras mas importantes del remate. Gran calidad racial y mucho volumen corporal.

Gran respaldo materno en la 7521 Don Ciriaco y hermana de muchos productos bien destacados nacidos en Tres Cruces y los convenios.

Peso al nacer bien bajo y crecimiento explosivo en un ambiente muy duro.



La 8887, propia hermana.

Primavera H188 Captao Nascimento

TRES CRUCES CAP. NASCIMENTO 18 T/E

Tres Cruces Galán 1287

Tres Cruces Cardenal 4312 -T/E-

TRES CRUCES DON CIRIACO 7521 -T/E-

Tres Cruces Laurel 6591 -T/E-

RP: 39

FN: 9/7/21

REG: D

ADN: E/T

PN: 25 kg

P 205 D: 159 kg

PESO: 510 kg



La 7521, su madre.

ESTADO: Preñada

F. IATF: -

TORO: -

F. REPASO: 17/12/22

TORO REPASO: Tres Cruces Ml 28 Forever T/E

PN	PD	AM	L&C	PF	CE	
-0,19	8,06	2,63	6,66	23,35	1,61	DEP
0,74	0,7	0,45		0,67	0,61	PREC
26	23	70	37	7	4	RANK

[YouTube](#) LINK AL VIDEO

[IR A OFERTA ON-LINE](#)



CORRAL 41A

Tres Cruces ML 47 Cayetano -T/E-

Propia hermana del corral anterior y de gran cantidad de productos destacados

De tamaño bien moderado y muy femenina

Datos muy buenos para crecimiento y fertilidad



Su propia hermana, corral 40.



Cayetano, su padre.

Primavera H188 Captao Nascimento

TRES CRUCES CAP. NASCIMENTO 18 T/E

Tres Cruces Galán 1287

Tres Cruces Cardenal 4312 -T/E-

TRES CRUCES DON CIRIACO 7521 -T/E-

Tres Cruces Laurel 6591 -T/E-

RP: 47

FN: 18/7/21

REG: D

ADN: N344449

PN: 37 kg

P 205 D: 179 kg

PESO: 505 kg

ESTADO: Preñada

F. IATF: -

TORO: -

F. REPASO: 18/12/22 al 20/2/23 **TORO REPASO:** Tres Cruces MI 50 Forever T/E

PN	PD	AM	L&C	PF	CE	
1,03	11,06	2,24	7,77	25,63	1,61	DEP
0,74	0,7	0,45		0,67	0,61	PREC
92	9	77	19	5	4	RANK

[YouTube](#) LINK AL VIDEO

[IR A OFERTA ON-LINE](#)



CORRAL 41B

Tres Cruces ML 53 Acorazado -T/E-

Bien femenina y prolija en todas sus líneas. Bien preñada en condiciones muy adversas

Propia hermana de grandes productos como Agustina, Azucena, Átomo y los toros cabeza de remate 2022 y 2023

Insuperable respaldo materno, con todas las garantías de esta famosa combinación genética



La 7943, su madre.



Agustina 8875, propia hermana.

Tres Cruces Don Aurelio 7754-T/E-

SIGUIMAN 2229 RAUCHO

La Ciénaga 1307 Yacaré

Alparamis Home Run 8313Z 15009 -T/E-

TRES CRUCES MALCOLM X 7943

Tres Cruces Galán 6929 -T/E-

RP: 53

FN: 2/9/21

REG: D

ADN: E/T

PN: 27 kg

P 205 D: 181 kg

PESO: 485 kg

ESTADO: Preñada

F. IATF: -

TORO: -

F. REPASO: 17/7/23

TORO REPASO: Tres Cruces Ml 28 Forever T/E

PN	PD	AM	L&C	PF	CE	
-0,83	10,36	2,7	7,88	21,68	1,06	DEP
0,75	0,72	0,62		0,68	0,64	PREC
5	11	69	18	9	16	RANK

[YouTube](#) LINK AL VIDEO

[IR A OFERTA ON-LINE](#)



CORRAL 42

Tres Cruces MT Hemingway 7 -T/E-

Excelente conformación y estructura en este "vacón" de pelaje hosco.

Son su conformación y el respaldo de su familia (mencionada muchas veces en este catalogo), sus argumentos para convertirse en una muy buena donante.

Cuenta con una preñez bien avanzada de inseminación con Pirayú.



La 7787, su madre.

Cactus 320 Best Seller

CACTUS 1897 BEST SELLER MILONGA

Cactus 444 Mileno I CHIEF

Alparamis Home Run 8313Z 15009-T/E-

TRES CRUCES MALCOLM X 7787-T/E-

Tres Cruces Atlas 7147

RP: 7

FN: 20/8/20

REG: D

ADN: E/T

PN: 23 kg

P 205 D: 154 kg

PESO: 603 kg



Hipólito, propio hermano.

ESTADO: Preñada

F. IATF: 07/01/23 TORO: PIRAYÚ

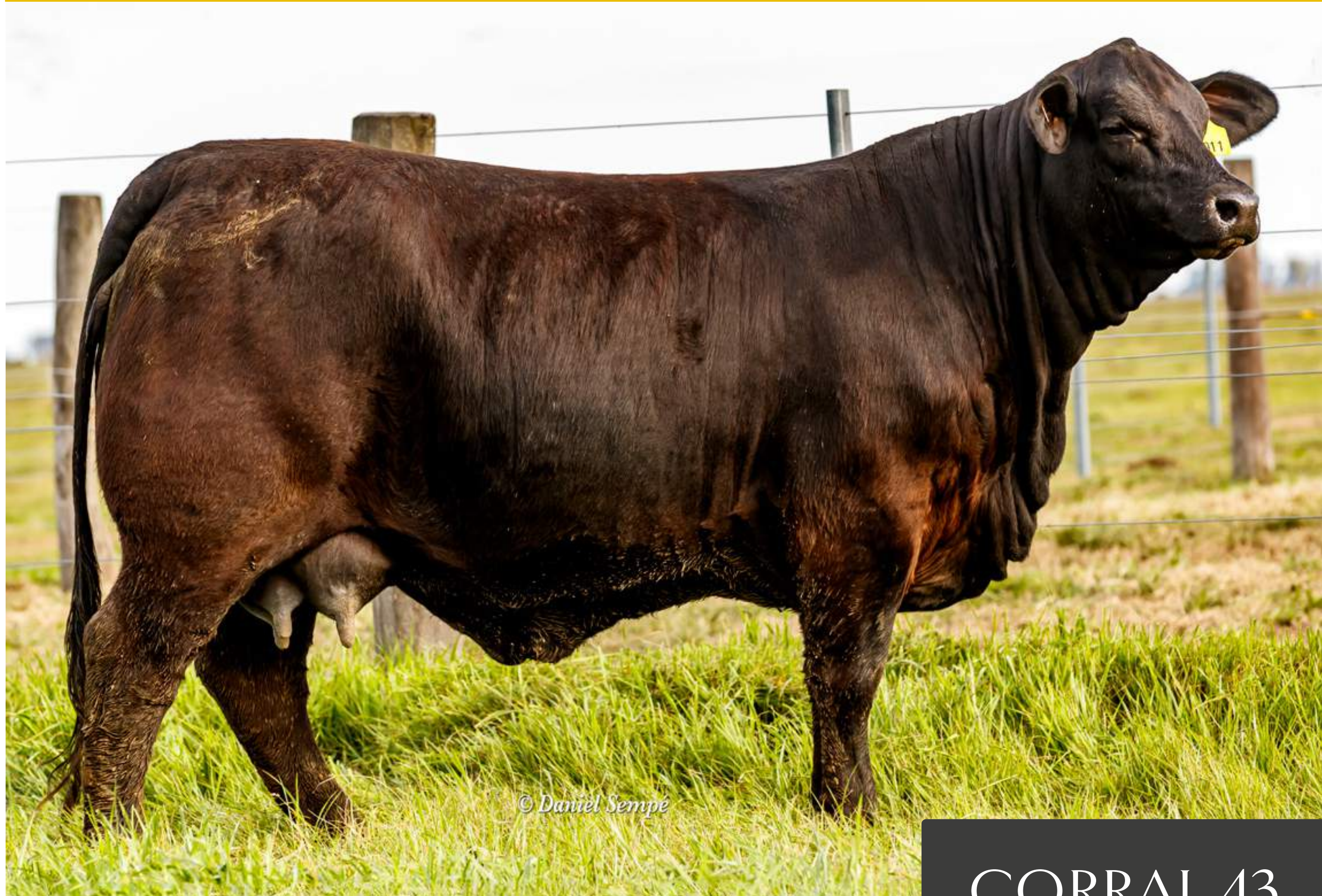
F. REPASO: -

TORO REPASO: -

PN	PD	AM	L&C	PF	CE	
-0,95	8,47	1,91	6,14	16,01	0,95	DEP
0,74	0,69	0,6		0,68	0,6	PREC
3	21	82	49	24	20	RANK

[YouTube](#) LINK AL VIDEO

[IR A OFERTA ON-LINE](#)



© Daniel Sempé

CORRAL 43

Tres Cruces Etiqueta Negra 8911

De gran calidad racial y muy balanceada

Atención a sus DEPs. Bajo peso al nacer, muy buen final y fertilidad asegurada. Destacada en AOB

Gran potencial en esta vaca negra que ya esta lista para empezar a producir embriones



Etiqueta Negra, su padre.

Morris Máximo 116 -T/E-

CORRALERO 9791 MÁXIMO I-816 C

Corralera I-816

Rancho BRG 8194 Caburé -T/E-

TRES CRUCES MR BRANGUS 7825

Tres cruces Don Raúl 6831 -T/E-

RP: 8911

FN: 12/3/21

REG: D

ADN: N 0346942

PN: 33 kg

P 205 D: 150 kg

PESO: 493 kg



Mr. Brangus, su abuelo materno.

ESTADO: Con Cría M RP: 1634 FN: 17/06/23

TORO: TC 1356 TORO REPASO: -

PN	PD	AM	L&C	PF	CE	AOB	GD	GC	%GI	
-0,28	1,03	1,4	1,91	14,28	0,8	3,98	0,13	0,24	-0,06	DEP
0,74	0,67	0,58		0,66	0,57	0,59	0,54	0,54	0,57	PREC
21	96	88	99	31	28	13	82	69	91	RANK

[YouTube](#) LINK AL VIDEO

[IR A OFERTA ON-LINE](#)



CORRAL 44A

Tres Cruces Etiqueta Negra 8891

Otra Etiqueta Negra bien destacada, con una cría hembra de Ita Pucu al pie

Excelentes números en crecimiento, fertilidad y carcasa

Mucha clase y gran volumen corporal



Etiqueta Negra, su padre.

Morris Máximo 116 -T/E-

CORRALERO 9791 MÁXIMO I-816 C

Corralera I-816

Las Lilas 3155-Y Dragonean Orozc G5

TRES CRUCES FRONTERIZO 7737-T/E-

Tres Cruces Big Time 6557 -T/E-

RP: 8891

FN: 23/2/21

REG: D

ADN: N 0346943

PN: 30 kg

P 205 D: 216 kg

PESO: 608 kg



Fronterizo, su abuelo materno.

ESTADO: Con Cría H **RP:** 9355 **FN:** 26/05/23

TORO: ITÁ PUCÚ **TORO REPASO:** -

PN	PD	AM	L&C	PF	CE	AOB	GD	GC	%GI	
0,37	8,41	3,07	7,27	25,47	0,9	2,97	0,69	0,42	0,28	DEP
0,74	0,66	0,57		0,66	0,59	0,6	0,56	0,56	0,58	PREC
70	21	61	26	5	23	21	16	43	21	RANK

[YouTube](#) LINK AL VIDEO

[IR A OFERTA ON-LINE](#)



CORRAL 44B

Tres Cruces Felipe 8957

Destacada hija de Felipe (toro padre de Tres Cruces con hijos muy destacados en este remate).

Cría hembra Ita Pucu al pie y la posibilidad de empezar a producir embriones inmediatamente.

Impecable conformación de ubres.



Felipe, su padre.

Tres Cruces Fronterizo 9404 -T/E-

TRES CRUCES FACUNDO 418

Tres Cruces Mr. Brangus 7617 -T/E-

Tres Cruces Houston 8206

TRES CRUCES MALAMBO 1769

Tres Cruces B020

RP: 8957

FN: 17/4/21

REG: A

ADN: N 0338836

PN: 37 kg

P 205 D: 182 kg

PESO: 556 kg



Malambo, su abuelo materno.

ESTADO: Con Cría H **RP:** 9347 **FN:** 09/05/23

TORO: ITÁ PUCÚ **TORO REPASO:** -

PN	PD	AM	L&C	PF	CE	AOB	GD	GC	%GI	
0,65	7,35	0,67	4,34	18,13	0,78	2,31	0,15	-0,27	0,13	DEP
0,68	0,58	0,36		0,57	0,45	0,52	0,46	0,47	0,5	PREC
83	29	94	87	17	29	29	80	97	62	RANK

[YouTube](#) LINK AL VIDEO

[IR A OFERTA ON-LINE](#)



© Daniel Sempé

CORRAL 45A

Tres Cruces Independencia 8867

Línea inferior muy buena en esta hija de Independencia en madre Malambo.

Moderación en peso al nacer y muy buen crecimiento posterior. Destacado dato para AOB.

Buena hija al pie, por el Tres Cruces Malambo 1356.



Independencia, su padre.

Taragüí Y2240

TRES CRUCES DON ERNESTO 4028

Tres Cruces Cardenal 267

Tres Cruces Houston 8206

TRES CRUCES MALAMBO 1633

Santa Sergia E086 AA

RP: 8867

FN: 19/2/21

REG: A

ADN: N 0339213

PN: 31 kg

P 205 D: 214 kg

PESO: 570 kg



Tres Cruces Malambo 1356, padre de la cría.

ESTADO: Con Cría H **RP:** 9357 **FN:** 01/06/23

TORO: TC 1356 **TORO REPASO:** -

PN	PD	AM	L&C	PF	CE	AOB	GD	GC	%GI	
0,34	13,25	1,85	8,48	22	0,46	4,21	0,16	-0,03	0,22	DEP
0,73	0,65	0,58		0,66	0,57	0,61	0,57	0,57	0,59	PREC
68	4	83	12	8	52	11	78	91	33	RANK

[YouTube](#) LINK AL VIDEO

[IR A OFERTA ON-LINE](#)



CORRAL 45B

Tres Cruces Independencia 8847 FIV

Ubres impecables y línea inferior excelente.

Gran respaldo materno por el lado de la 979 Diplomático, vaca reconocida por su longevidad y la perfección de su sistema mamario.

Tremenda hija de Pirayú al pie, mostrando un gran futuro.



Su hermana materna del corral 31A.

Taragüí Y2240

TRES CRUCES DON ERNESTO 4028

Tres Cruces Cardenal 267

Las Lilas 7033-F Ministro Mauá G2

TRES CRUCES DIPLOMÁTICO 979

Tres Cruces 671 AA

RP: 8847

FN: 18/2/21

REG: A

ADN: N346944

PN: 36 kg

P 205 D: 231 kg

PESO: 500 kg



La 979, su madre.

ESTADO: Con Cría H **RP:** 9353 **FN:** 22/05/23

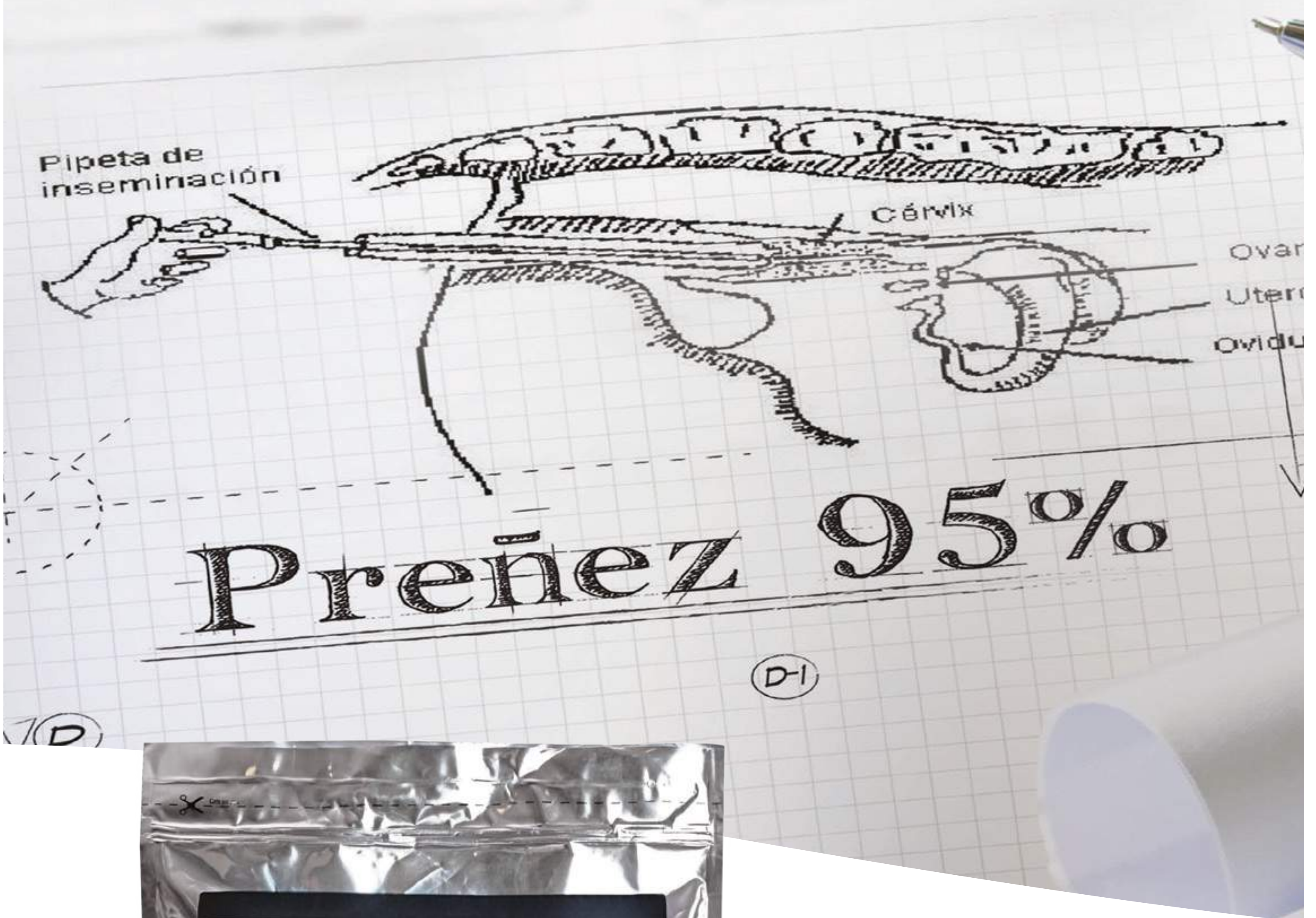
TORO: PIRAYÚ **TORO REPASO:** -

PN	PD	AM	L&C	PF	CE	AOB	GD	GC	%GI	
0,35	9,92	3,04	8	18,54	0,45	1,5	0,34	0,49	0,23	DEP
0,74	0,68	0,64		0,66	0,63	0,63	0,58	0,59	0,61	PREC
69	13	62	17	15	53	43	43	37	30	RANK

[YouTube](#) LINK AL VIDEO

[IR A OFERTA ON-LINE](#)

El plan es lograr la preñez.



Consulta con tu médico veterinario



Pack Reproductivo sincroniza el ciclo reproductivo de tu rodeo.

BIOABORTOGEN® H previene enfermedades que afectan la preñez.

ADAPTADOR® MIN & VIT mejora la potencia de los resultados al usar **IATF**.



Conocé el plan completo.





TRABAJANDO CON LOS
LÍDERES DE LA
GANADERÍA ARGENTINA





EMBRIONES DT



FOR EXPORT



+54 9 11 68009729
INEHIRIART@GMAIL.COM

 @IHO.INVITRO
 /IHO.INVITROENBOVINOS.ARGENTINA

EMBRIONES

COMBINACIONES DE
FAMILIAS CAMPEONAS



Producción a campo y resultados en las pistas
con el mismo respaldo genético.

 GENÉTICA
TRES CRUCES



1 PACK DE 5 EMBRIONES
GARANTÍA DE 2 PREÑECES

CORRAL 46A

Tres Cruces Dimas 8327 "Diana"

X Sorpresa

*Los compradores tendrán la opción de elegir otros padres, a la carta

RP	FN	REG	ADN	PN	P 205 D
8327	1/5/2018	Definitivo	E16613	34 kg	458 kg

Los hijos nacidos producto de la combinación ofrecida, muestran todo el potencial de esta donante muy importante que compartimos con Las Casualinas.

La 108, Selena, encabeza este remate y fue Campeona Vaq. Menor en Palermo 23'. Su hijo, Agucho, Campeon Junior en Palermo 23'.

Gran respaldo materno en la 7787. Su padre, Dimas, destacado padre hijo de Dallas en la 3939 (madre de Don Ciriaco)

Alegría 3545F Deliberate

Alparamis Home Run 8313Z 15009 -T/E-

TRES CRUCES DALLAS 9734 -T/E-

TRES CRUCES MALCOLM X 7787 -T/E-

Tres Cruces Don Ernesto 3939

Tres Cruces Atlas 7147

DEPs

	PN	PD	AM	L&C	PF	CE	AOB	GD	GC	%GI
DEP	0,54	16,5	-1,27	6,98	27,84	1,06	2,44	0,5	0,87	0,02
PREC	0,8	0,71	0,6		0,62	0,56	0,41	0,37	0,37	0,39
RANK	78	2	99	31	3	16	28	27	18	83

Fuente: ErBRA 2021 | DEPs enriquecidos por evaluación genómica.

YouTube LINK AL VIDEO

IR A OFERTA ON-LINE



1 PACK DE 5 EMBRIONES
GARANTÍA DE 2 PREÑECES

CORRAL 46B

Tres Cruces Dallas 7735 -T/E- X Sorpresa

*Los compradores tendrán la opción de elegir otros padres, a la carta

RP	FN	REG	ADN	PN	P 205 D
7735	16/08/15	Definitivo	E17160	37 kg	217 kg

Donante ya consagrada de nuestro plantel, de gran producción con distintos padres.

La 7735 reúne cualidades fenotípicas bien destacadas, moderación, acebuzamiento, mucha feminidad y una clase insuperable.

En este caso ofrecemos embriones con Sorpresa, propios hermanos de "Susana", Campeona Ternera Mayor Palermo 23', la cual compartimos con Los Guasunchos

CX-RF Deliberate 23F

Tres Cruces Diplomático 7650 -T/E-

ALEGRÍA 3545F DELIBERATE

TRES CUCES LAUREL 6579 -T/E-

Alegría 56F

Tres Cruces Capitán 1045

DEPs

	PN	PD	AM	L&C	PF	CE	AOB	GD	GC	%GI
DEP	1,39	9,44	1,38	6,1	21,35	0,59	1,14	0,26	0,53	0,2
PREC	0,92	0,87	0,79		0,69	0,73	0,41	0,37	0,37	0,39
RANK	96	15	88	50	9	42	51	60	34	37

Fuente: ErBRA 2021 | DEPs enriquecidos por evaluación genómica.

YouTube LINK AL VIDEO

IR A OFERTA ON-LINE

Grupo

DUCKAS



Confección de silos aéreos y embolsados



Confección y venta de megafardos



Fertilización orgánica líquida y sólida

Duckas SRL - Lisandro de la Torre 35
Carlos Casares, Buenos Aires.
Tel.: 2395 450 060 | info@duckas.com.ar

duckas.com.ar



IMPULSAMOS TU CRECIMIENTO JUNTOS



VAQUILLONAS CONTROLADAS

PARA SERVICIO



TRES CRUCES

CORRAL 47

[YouTube](#) LINK A VIDEO +[IR A OFERTA ON-LINE](#)

RP	PINTURA	F.N.	REGISTRO	COL	PADRE	PN	P 205 D	PA
621	8	1/4/22	Controlado	C	SERVICIO COLECTIVO	-	186 kg	414 kg

CORRAL 48

[YouTube](#) LINK A VIDEO +[IR A OFERTA ON-LINE](#)

RP	PINTURA	F.N.	REGISTRO	COL	PADRE	PN	P 205 D	PA
2003	2	18/2/22	Controlado	C	PROFESOR	24 kg	202kg	472 kg

CORRAL 49

[YouTube](#) LINK A VIDEO +[IR A OFERTA ON-LINE](#)

RP	PINTURA	F.N.	REGISTRO	COL	PADRE	PN	P 205 D	PA
2057	15	2/3/22	Controlado	C	PROFESOR	29 kg	176 kg	440 kg
617	16	1/4/22	Controlado	C	SERVICIO COLECTIVO		196 kg	455 kg

CORRAL 50

[YouTube](#) LINK A VIDEO +[IR A OFERTA ON-LINE](#)

RP	PINTURA	F.N.	REGISTRO	COL	PADRE	PN	P 205 D	PA
2035	17	1/3/22	Controlado	C	PROFESOR	31 kg	185 kg	469 kg
659	18	1/4/22	Controlado	C	SERVICIO COLECTIVO		204 kg	449 kg

CORRAL 51

[YouTube](#) LINK A VIDEO +[IR A OFERTA ON-LINE](#)

RP	PINTURA	F.N.	REGISTRO	COL	PADRE	PN	P 205 D	PA
2015	19	25/2/22	Controlado	C	PROFESOR	24 kg	182 kg	416 kg
651	20	1/4/22	Controlado	C	SERVICIO COLECTIVO		185 kg	419 kg

CORRAL 52

[YouTube](#) LINK A VIDEO +[IR A OFERTA ON-LINE](#)

RP	PINTURA	F.N.	REGISTRO	COL	PADRE	PN	P 205 D	PA
2007	23	23/2/22	Controlado	C	PROFESOR	22 kg	169 kg	401 kg
2033	24	28/2/22	Controlado	C	PROFESOR	28 kg	179 kg	416 kg

CORRAL 53

[YouTube](#) LINK A VIDEO +[IR A OFERTA ON-LINE](#)

RP	PINTURA	F.N.	REGISTRO	COL	PADRE	PN	P 205 D	PA
2025	25	28/2/22	Controlado	C	PROFESOR	26 kg	163 kg	396 kg
2067	26	2/3/22	Controlado	C	PROFESOR	31 kg	184 kg	413 kg

CORRAL 54

[YouTube](#) LINK A VIDEO +[IR A OFERTA ON-LINE](#)

RP	PINTURA	F.N.	REGISTRO	COL	PADRE	PN	P 205 D	PA
2037	27	1/3/22	Controlado	C	PROFESOR	29 kg	204 kg	468 kg
2039	28	1/3/22	Controlado	C	PROFESOR	31 kg	197 kg	476 kg
2043	29	1/3/22	Controlado	C	PROFESOR	32 kg	205 kg	485 kg
2049	30	1/3/22	Controlado	C	PROFESOR	27 kg	197 kg	497 kg

CORRAL 55

[YouTube](#) LINK A VIDEO +[IR A OFERTA ON-LINE](#)

RP	PINTURA	F.N.	REGISTRO	COL	PADRE	PN	P 205 D	PA
2047	21	1/3/22	Controlado	C	PROFESOR	33 kg	181 kg	411 kg
2051	22	1/3/22	Controlado	C	PROFESOR	27 kg	172 kg	443 kg

CORRAL 56

[YouTube](#) LINK A VIDEO +[IR A OFERTA ON-LINE](#)

RP	PINTURA	F.N.	REGISTRO	COL	PADRE	PN	P 205 D	PA
2065	31	2/3/22	Controlado	C	PROFESOR	28 kg	173 kg	413 kg
2071	32	3/3/22	Controlado	C	PROFESOR	31 kg	172 kg	444 kg
623	33	1/4/22	Controlado	C	SERVICIO COLECTIVO		189 kg	412 kg

CORRAL 57

[YouTube](#) LINK A VIDEO +[IR A OFERTA ON-LINE](#)

RP	PINTURA	F.N.	REGISTRO	COL	PADRE	PN	P 205 D	PA
2011	3	23/2/22	Controlado	C	PROFESOR	24 kg	153 kg	388 kg
589	4	1/4/22	Controlado	C	SERVICIO COLECTIVO		180 kg	390 kg
649	5	1/4/22	Controlado	C	SERVICIO COLECTIVO		177 kg	401 kg

CORRAL 58

[YouTube](#) LINK A VIDEO +[IR A OFERTA ON-LINE](#)

RP	PINTURA	F.N.	REGISTRO	COL	PADRE	PN	P 205 D	PA
2097	6	8/3/22	Controlado	C	PROFESOR	30 kg	158 kg	368 kg
601	7	1/4/22	Controlado	C	SERVICIO COLECTIVO		167 kg	387 kg

CORRAL 59

[YouTube](#) LINK A VIDEO +[IR A OFERTA ON-LINE](#)

RP	PINTURA	F.N.	REGISTRO	COL	PADRE	PN	P 205 D	PA
605	9	1/4/22	Controlado	C	SERVICIO COLECTIVO		162 kg	365 kg
629	10	1/4/22	Controlado	C	SERVICIO COLECTIVO		174 kg	375 kg
641	11	1/4/22	Controlado	C	SERVICIO COLECTIVO		161 kg	369 kg

CORRAL 60

[YouTube](#) LINK A VIDEO +[IR A OFERTA ON-LINE](#)

RP	PINTURA	F.N.	REGISTRO	COL	PADRE	PN	P 205 D	PA
599	12	1/4/22	Controlado	C	SERVICIO COLECTIVO		161 kg	361 kg
645	13	1/4/22	Controlado	C	SERVICIO COLECTIVO		138 kg	320 kg
653	14	1/4/22	Controlado	C	SERVICIO COLECTIVO		144 kg	327 kg

CORRAL 61

[YouTube](#) LINK A VIDEO +[IR A OFERTA ON-LINE](#)

RP	PINTURA	F.N.	REGISTRO	COL	PADRE	PN	P 205 D	PA
E169	75	9/7/22	Controlado	C	BAQUEANO	33 kg	187 kg	378 kg
R139	76	2/8/22	Controlado	C	SERVICIO COLECTIVO	35 kg	204 kg	386 kg

CORRAL 62

[YouTube](#) LINK A VIDEO +[IR A OFERTA ON-LINE](#)

RP	PINTURA	F.N.	REGISTRO	COL	PADRE	PN	P 205 D	PA
R069	53	20/7/22	Controlado	C	BAQUEANO	43 kg	213 kg	384 kg
S053	54	22/7/22	Controlado	C	BAQUEANO	47 kg	212 kg	394 kg

CORRAL 63

[YouTube](#) LINK A VIDEO +[IR A OFERTA ON-LINE](#)

RP	PINTURA	F.N.	REGISTRO	COL	PADRE	PN	P 205 D	PA
S121	77	29/7/22	Controlado	C	DOLAR	42 kg	241 kg	427 kg

CORRAL 64

[YouTube](#) LINK A VIDEO +[IR A OFERTA ON-LINE](#)

RP	PINTURA	F.N.	REGISTRO	COL	PADRE	PN	P 205 D	PA
679	85	1/4/22	Controlado	C	SERVICIO COLECTIVO		160 kg	365 kg
S051	86	26/7/22	Controlado	C	BAQUEANO	40 kg	218 kg	384 kg
S069	87	26/7/22	Controlado	C	BAQUEANO	38 kg	191 kg	375 kg

CORRAL 65

[YouTube](#) LINK A VIDEO +[IR A OFERTA ON-LINE](#)

RP	PINTURA	F.N.	REGISTRO	COL	PADRE	PN	P 205 D	PA
X033	81	23/7/22	Controlado	C	BAQUEANO	30 kg	205 kg	356 kg
S035	82	25/7/22	Controlado	C	BAQUEANO	38 kg	221 kg	368 kg

CORRAL 66

[YouTube](#) LINK A VIDEO +[IR A OFERTA ON-LINE](#)

RP	PINTURA	F.N.	REGISTRO	COL	PADRE	PN	P 205 D	PA
S011	83	21/7/22	Controlado	C	DOLAR	32 kg	204 kg	346 kg
S147	84	30/7/22	Controlado	C	BAQUEANO	43 kg	204 kg	368 kg

CORRAL 67

[YouTube](#) LINK A VIDEO +[IR A OFERTA ON-LINE](#)

RP	PINTURA	F.N.	REGISTRO	COL	PADRE	PN	P 205 D	PA
E025	78	1/7/22	Controlado	C	BAQUEANO		193 kg	369 kg
E063	79	1/7/22	Controlado	C	BAQUEANO		202 kg	372 kg
E219	80	10/7/22	Controlado	C	BAQUEANO	38 kg	188 kg	371 kg

CORRAL 68

[YouTube](#) LINK A VIDEO +[IR A OFERTA ON-LINE](#)

RP	PINTURA	F.N.	REGISTRO	COL	PADRE	PN	P 205 D	PA
S023	88	22/7/22	Controlado	C	BAQUEANO	35 kg	223 kg	376 kg
S057	89	26/7/22	Controlado	C	BAQUEANO	33 kg	209 kg	369 kg
S167	90	31/7/22	Controlado	C	BAQUEANO	41 kg	195 kg	345 kg

CORRAL 69

[YouTube](#) LINK A VIDEO +[IR A OFERTA ON-LINE](#)

RP	PINTURA	F.N.	REGISTRO	COL	PADRE	PN	P 205 D	PA
E335	91	15/7/22	Controlado	C	BAQUEANO	26 kg	186 kg	351 kg
S017	92	22/7/22	Controlado	C	DOLAR	35 kg	214 kg	371 kg

CORRAL 70

[YouTube](#) LINK A VIDEO +[IR A OFERTA ON-LINE](#)

RP	PINTURA	F.N.	REGISTRO	COL	PADRE	PN	P 205 D	PA
E173	63	9/7/22	Controlado	C	BAQUEANO	30 kg	187 kg	370 kg
E237	64	11/7/22	Controlado	C	BAQUEANO	32 kg	194 kg	393 kg

CORRAL 71

[YouTube](#) LINK A VIDEO +[IR A OFERTA ON-LINE](#)

RP	PINTURA	F.N.	REGISTRO	COL	PADRE	PN	P 205 D	PA
E149	65	8/7/22	Controlado	C	BAQUEANO	30 kg	175 kg	337 kg
E151	66	8/7/22	Controlado	C	BAQUEANO	31 kg	196 kg	354 kg
E495	67	21/7/22	Controlado	C	BAQUEANO		183 kg	383 kg

CORRAL 72

[YouTube](#) LINK A VIDEO +[IR A OFERTA ON-LINE](#)

RP	PINTURA	F.N.	REGISTRO	COL	PADRE	PN	P 205 D	PA
E487	68	19/7/22	Controlado	C	BAQUEANO		196 kg	384 kg
S037	69	25/7/22	Controlado	C	BAQUEANO	38 kg	238 kg	364 kg
S103	70	29/7/22	Controlado	C	DOLAR	51 kg	218 kg	368 kg

CORRAL 73

[YouTube](#) LINK A VIDEO +[IR A OFERTA ON-LINE](#)

RP	PINTURA	F.N.	REGISTRO	COL	PADRE	PN	P 205 D	PA
1733	71	1/4/22	Controlado	C	SERVICIO COLECTIVO		152 kg	366 kg
R003	72	6/7/22	Controlado	C	BAQUEANO		205 kg	363 kg
E139	73	8/7/22	Controlado	C	BAQUEANO	34 kg	186 kg	394 kg
S181	74	30/7/22	Controlado	C	SERVICIO COLECTIVO		216 kg	372 kg

CORRAL 74

[YouTube](#) LINK A VIDEO +[IR A OFERTA ON-LINE](#)

RP	PINTURA	F.N.	REGISTRO	COL	PADRE	PN	P 205 D	PA
F536	59	1/4/22	Controlado	C	SERVICIO COLECTIVO		153 kg	349 kg
S019	60	22/7/22	Controlado	C	SERVICIO COLECTIVO		188 kg	345 kg
S145	61	30/7/22	Controlado	C	BAQUEANO	36 kg	183 kg	349 kg
179	62	31/7/22	Controlado	C	BAQUEANO	35 kg	190 kg	337 kg

CORRAL 75

[YouTube](#) LINK A VIDEO +[IR A OFERTA ON-LINE](#)

RP	PINTURA	F.N.	REGISTRO	COL	PADRE	PN	P 205 D	PA
S041	55	25/7/22	Controlado	C	BAQUEANO	35 kg	185 kg	339 kg
S073	56	26/7/22	Controlado	C	BAQUEANO	33 kg	181 kg	311 kg
X063	57	30/7/22	Controlado	C	SERVICIO COLECTIVO	30 kg	220 kg	315 kg
S155	58	31/7/22	Controlado	C	BAQUEANO	43 kg	175 kg	322 kg

CORRAL 76

[YouTube](#) LINK A VIDEO +[IR A OFERTA ON-LINE](#)

RP	PINTURA	F.N.	REGISTRO	COL	PADRE	PN	P 205 D	PA
S025	36	25/7/22	Controlado	C	BAQUEANO	40 kg	225 kg	403 kg
131	37	29/7/22	Controlado	C	BAQUEANO	43 kg	215 kg	394 kg

CORRAL 77

[YouTube](#) LINK A VIDEO +[IR A OFERTA ON-LINE](#)

RP	PINTURA	F.N.	REGISTRO	COL	PADRE	PN	P 205 D	PA
E163	38	9/7/22	Controlado	C	BAQUEANO	29 kg	181 kg	383 kg
E267	39	12/7/22	Controlado	C	BAQUEANO	28 kg	178 kg	359 kg
X011	40	19/7/22	Controlado	C	BAQUEANO	24 kg	181 kg	358 kg

CORRAL 78

[YouTube](#) LINK A VIDEO +[IR A OFERTA ON-LINE](#)

RP	PINTURA	F.N.	REGISTRO	COL	PADRE	PN	P 205 D	PA
S071	41	26/7/22	Controlado	C	BAQUEANO	30 kg	200 kg	374 kg
S251	42	16/8/22	Controlado	C	SERVICIO COLECTIVO		218 kg	351 kg

CORRAL 79

[YouTube](#) LINK A VIDEO +[IR A OFERTA ON-LINE](#)

RP	PINTURA	F.N.	REGISTRO	COL	PADRE	PN	P 205 D	PA
S113	43	29/7/22	Controlado	C	DOLAR	45 kg	178 kg	333 kg
S129	44	29/7/22	Controlado	C	DOLAR	48 kg	196 kg	353 kg

CORRAL 80

[YouTube](#) LINK A VIDEO +[IR A OFERTA ON-LINE](#)

RP	PINTURA	F.N.	REGISTRO	COL	PADRE	PN	P 205 D	PA
S109	45	29/7/22	Controlado	C	CRUCERO	37 kg	179 kg	306 kg
S067	46	31/7/22	Controlado	C	BAQUEANO	36 kg	182 kg	331 kg
S165	47	31/7/22	Controlado	C	BAQUEANO	32 kg	177 kg	316 kg
S275	48	16/8/22	Controlado	C	SERVICIO COLECTIVO		203 kg	338 kg

CORRAL 81

[YouTube](#) LINK A VIDEO +[IR A OFERTA ON-LINE](#)

RP	PINTURA	F.N.	REGISTRO	COL	PADRE	PN	P 205 D	PA
E035	49	1/7/22	Controlado	C	BAQUEANO		177 kg	440 kg
S003	50	12/7/22	Controlado	C	DOLAR	33 kg	171 kg	348 kg
S015	51	21/7/22	Controlado	C	DOLAR	35 kg	199 kg	363 kg
S183	52	30/7/22	Controlado	C	SERVICIO COLECTIVO		178 kg	351 kg

CORRAL 82

[YouTube](#) LINK A VIDEO +[IR A OFERTA ON-LINE](#)

RP	PINTURA	F.N.	REGISTRO	COL	PADRE	PN	P 205 D	PA
609	1	1/4/22	Controlado	N	SERVICIO COLECTIVO		202 kg	449 kg

CORRAL 83

[YouTube](#) LINK A VIDEO +[IR A OFERTA ON-LINE](#)

RP	PINTURA	F.N.	REGISTRO	COL	PADRE	PN	P 205 D	PA
2059	34	2/3/22	Controlado	N	PROFESOR	27 kg	163 kg	372 kg
619	35	1/4/22	Controlado	N	SERVICIO COLECTIVO		183 kg	407 kg

CORRAL 84

[YouTube](#) LINK A VIDEO +[IR A OFERTA ON-LINE](#)

RP	PINTURA	F.N.	REGISTRO	COL	PADRE	PN	P 205 D	PA
E119	95	7/7/22	Controlado	N	BAQUEANO	32 kg	190 kg	365 kg
R065	96	20/7/22	Controlado	N	BAQUEANO	33 kg	194 kg	331 kg

CORRAL 85

[YouTube](#) LINK A VIDEO +[IR A OFERTA ON-LINE](#)

RP	PINTURA	F.N.	REGISTRO	COL	PADRE	PN	P 205 D	PA
E493	93	20/7/22	Controlado	N	BAQUEANO		181 kg	353 kg
R091	94	27/7/22	Controlado	N	BAQUEANO	35 kg	220 kg	394 kg

CORRAL 86

[▶ YouTube](#) LINK A VIDEO +

[IR A OFERTA ON-LINE](#)

RP	PINTURA	F.N.	REGISTRO	COL	PADRE	PN	P 205 D	PA
E053	97	1/7/22	Controlado	N	BAQUEANO		179 kg	354 kg
E157	98	9/7/22	Controlado	N	BAQUEANO	30 kg	197 kg	362 kg

CORRAL 87

[▶ YouTube](#) LINK A VIDEO +

[IR A OFERTA ON-LINE](#)

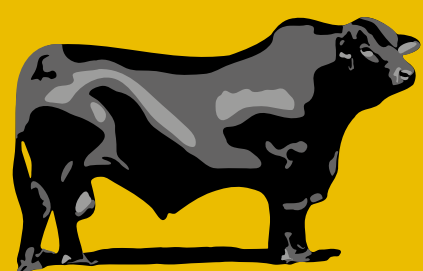
RP	PINTURA	F.N.	REGISTRO	COL	PADRE	PN	P 205 D	PA
E117	99	7/7/22	Controlado	N	BAQUEANO	30 kg	173 kg	314 kg
E473	100	18/7/22	Controlado	N	SERVICIO COLECTIVO		190 kg	340 kg
R223	101	30/9/22	Controlado	N	SERVICIO COLECTIVO		228 kg	346 kg

CORRAL 88

[▶ YouTube](#) LINK A VIDEO +

[IR A OFERTA ON-LINE](#)

RP	PINTURA	F.N.	REGISTRO	COL	PADRE	PN	P 205 D	PA
E497	102	21/7/22	Controlado	N	SERVICIO COLECTIVO		161 kg	323 kg
E503	103	23/7/22	Controlado	N	SERVICIO COLECTIVO		188 kg	332 kg



TRES CRUCES

Ortiz de Ocampo 3302, Módulo 2, Piso 5, CABA

lastrescruces@lastrescruces.com.ar

www.cabanatrescruces.com.ar

 Cabaña Tres Cruces

 @cabanatrescruces

 Cabaña Tres Cruces